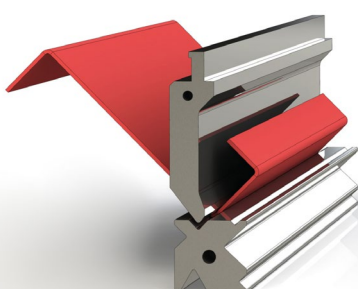
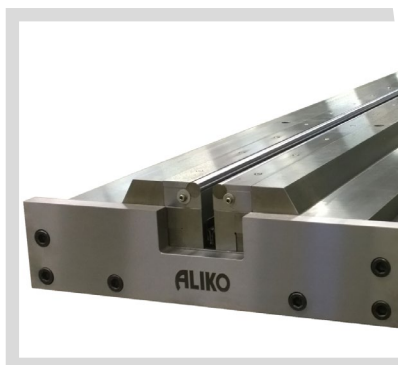
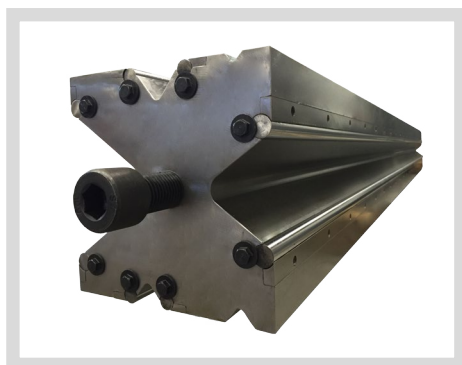




АЛІКО

ФИНЛЯНДИЯ

Инструмент для листогибочных прессов каталог



www.aliko.fi
[WWW.COMPANYAMG.RU](http://www.companyamg.ru)

Гибочная таблица АЛИКО

Расчёт необходимого усилия гибки в кН (Тн) по отношению к раскрытию ручья.

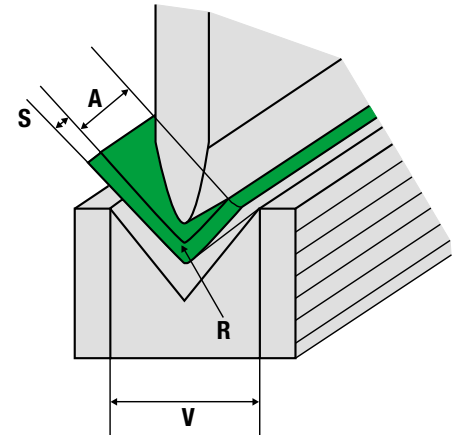
$$MP_a (R_m) = 440 \text{ Н/мм}^2$$

V = раскрытие V-ручья, мм

R = радиус (внутренний), мм

A = минимальная длина шага, мм

S = толщина листа, мм



V (mm)	R (mm)	A (mm)	S = ТОЛЩИНА ЛИСТА, мм																				
			1	1,5	2	2,5	3	4	5	6	8	10	12	14	15	16	18	20	25	30			
10	1,5	6	70 (7)	150 (15)	270 (27)																		
14	2,0	8,5	50 (5)	110 (11)	190 (19)	300 (30)																	
20	3,0	12	33 (3)	70 (7)	130 (13)	210 (21)	300 (30)	530 (54)															
25	3,5	15	26 (3)	60 (6)	110 (11)	170 (17)	240 (24)	430 (43)	660 (67)														
30	4,5	19		50 (5)	90 (9)	140 (14)	200 (20)	350 (36)	550 (56)	800 (80)													
40	6,0	25		40 (4)	70 (7)	100 (10)	150 (15)	270 (27)	420 (42)	600 (60)	1060 (108)												
50	7,5	32			53 (5)	83 (8)	120 (12)	220 (22)	330 (34)	480 (48)	850 (86)	1320 (135)											
60	9,0	38				70 (7)	100 (10)	180 (18)	280 (28)	400 (40)	700 (72)	1100 (112)	1580 (162)										
70	10	44					85 (9)	150 (15)	240 (24)	340 (35)	600 (62)	950 (96)	1360 (138)	1860 (188)									
80	12	51					74 (8)	130 (14)	210 (21)	300 (30)	530 (53)	830 (84)	1200 (121)	1620 (165)	1860 (190)								
90	14	56						120 (12)	190 (19)	270 (27)	470 (48)	740 (75)	1060 (108)	1440 (147)	1650 (168)	1880 (191)							
100	15	62						110 (11)	170 (17)	240 (24)	430 (43)	660 (67)	950 (97)	1300 (132)	1490 (151)	1690 (172)							
120	18	73							140 (14)	200 (20)	350 (36)	550 (56)	800 (80)	1080 (110)	1240 (126)	1410 (144)	1780 (182)						
140	21	85							120 (12)	170 (17)	310 (31)	480 (48)	680 (69)	930 (94)	1060 (108)	1210 (123)	1530 (156)	1890 (192)					
160	24	98								150 (15)	260 (27)	410 (42)	600 (61)	810 (82)	930 (95)	1060 (108)	1340 (136)	1650 (168)					
180	27	112									240 (24)	370 (37)	530 (54)	720 (73)	830 (84)	940 (96)	1190 (121)	1470 (150)	2300 (234)				
200	30	126										210 (22)	330 (34)	480 (48)	650 (66)	750 (76)	850 (86)	1070 (109)	1320 (135)	2060 (210)			
225	34	143											300 (30)	420 (43)	580 (59)	660 (67)	750 (77)	950 (97)	1170 (120)	1830 (187)			
250	38	161												260 (27)	380 (39)	520 (53)	600 (61)	680 (69)	860 (87)	1060 (108)	1650 (168)	2380 (242)	
280	42	181													340 (35)	460 (47)	530 (54)	600 (62)	760 (78)	950 (96)	1470 (150)	2120 (216)	
300	45	195														320 (32)	430 (44)	500 (51)	560 (57)	720 (73)	880 (90)	1380 (140)	1980 (202)

Содержание

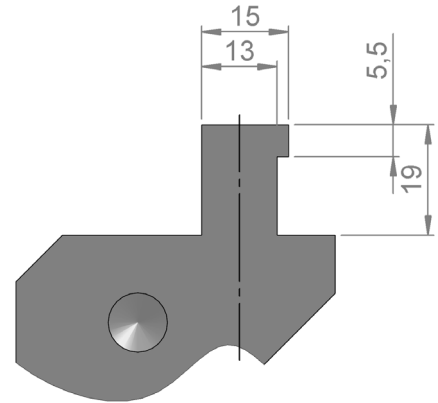
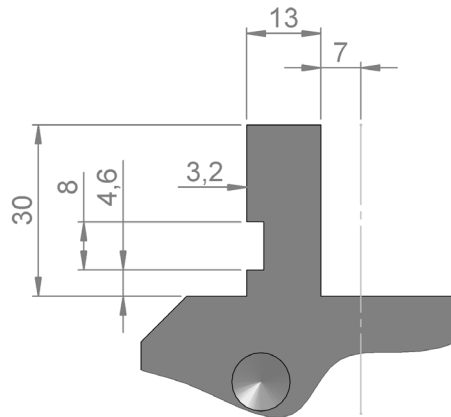
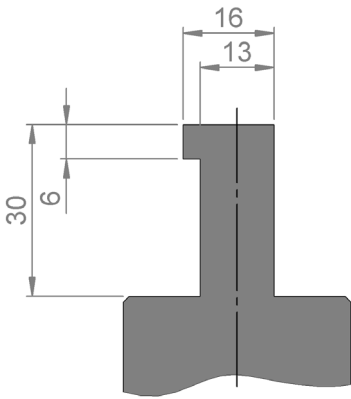
Инструмент ALIKO, типы крепления верхнего инструмента.....	2
Инструмент ALIKO, пуансоны.....	3
Инструмент ALIKO, матрицы.....	5
Инструмент ALIKO, матрицы с роликами.....	8
Инструмент ALIKO, пуансонодержатели.....	9
Инструмент ALIKO, сменные радиусы.....	11
Стандартный верхний инструмент 85°.....	13
Стандартный верхний инструмент 88°.....	15
Стандартный верхний инструмент 90°.....	17
Стандартный верхний инструмент 60°.....	18
Стандартный верхний инструмент 26-35°.....	19
Сплющивающий инструмент.....	20
Одноручьевые матрицы.....	21
Многоручьевые матрицы.....	28
Регулируемый нижний инструмент с системой ЧПУ <i>Новинка!</i>	29
Механический регулируемый нижний инструмент 1 <i>Новинка!</i>	30
Механический регулируемый нижний инструмент 2 <i>Новинка!</i>	31
Сверхточная система компенсации прогиба с системой ЧПУ <i>Новинка!</i>	32

Типы крепления верхнего инструмента

Тип А

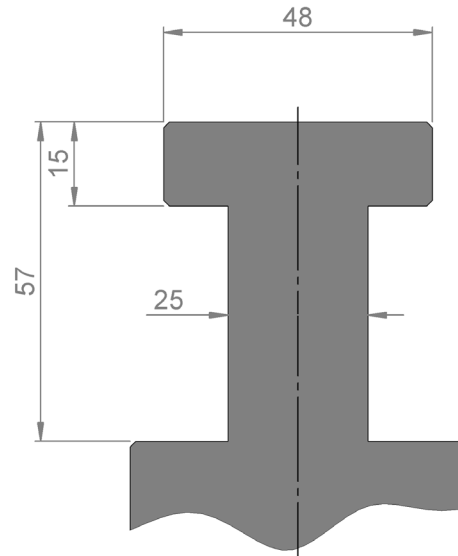
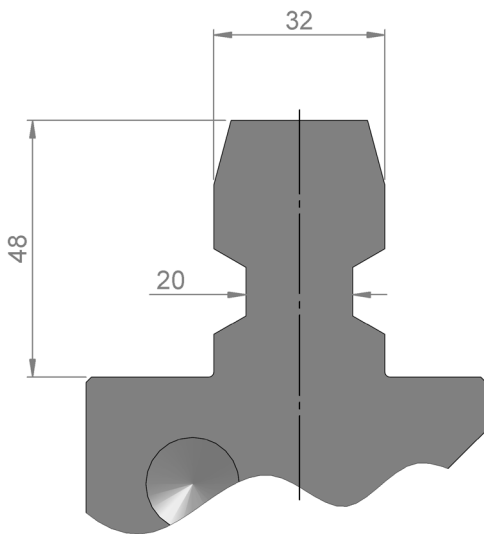
Тип Р

Тип U

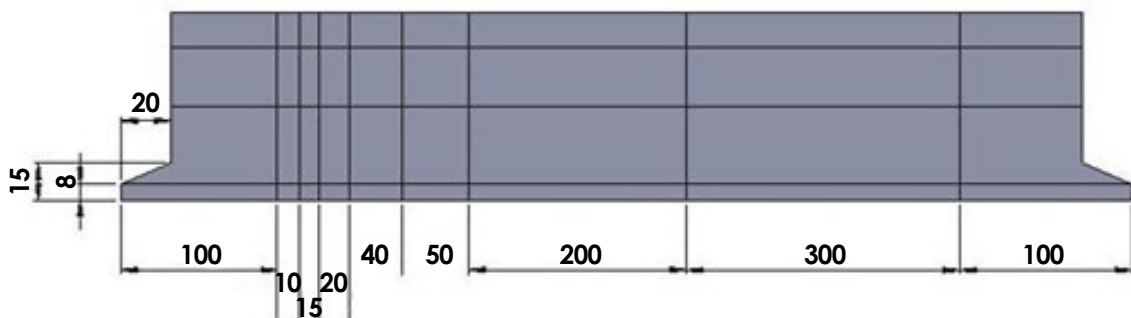


Тип H

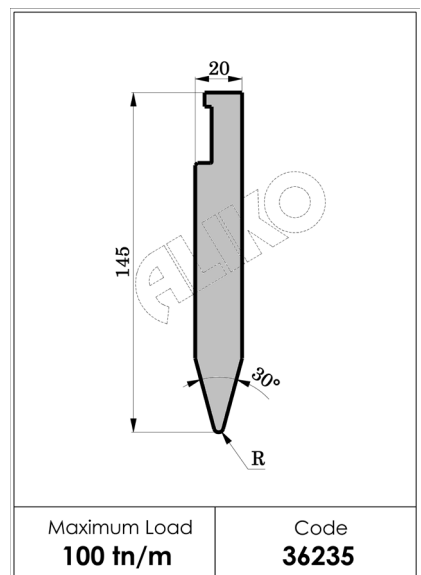
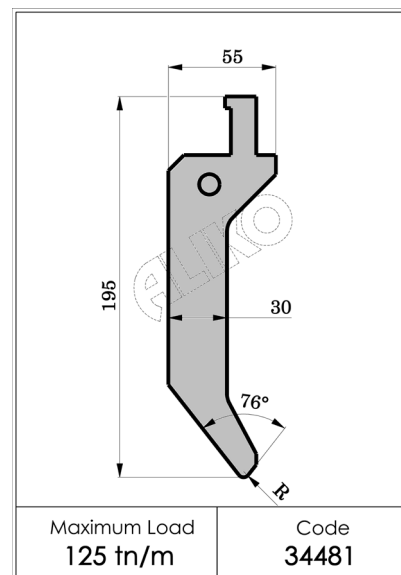
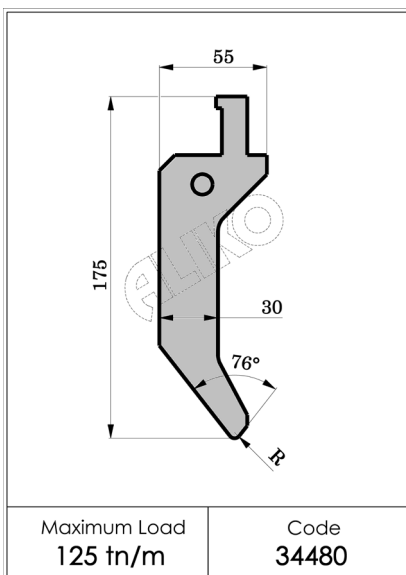
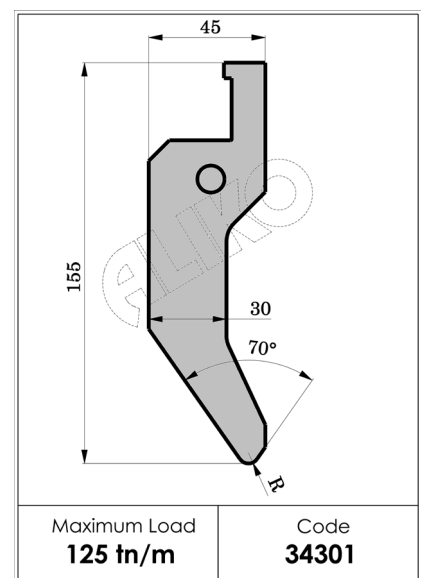
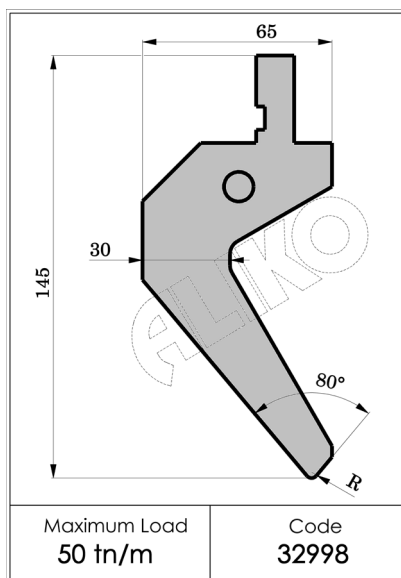
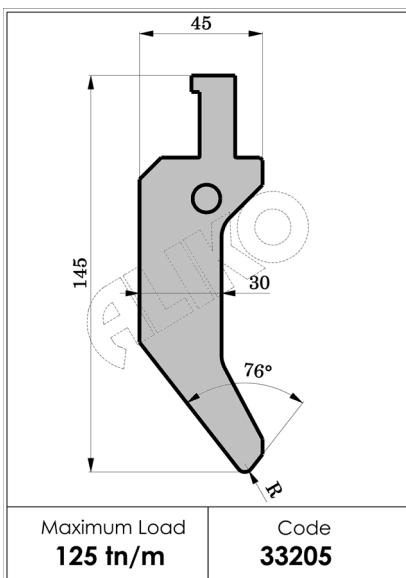
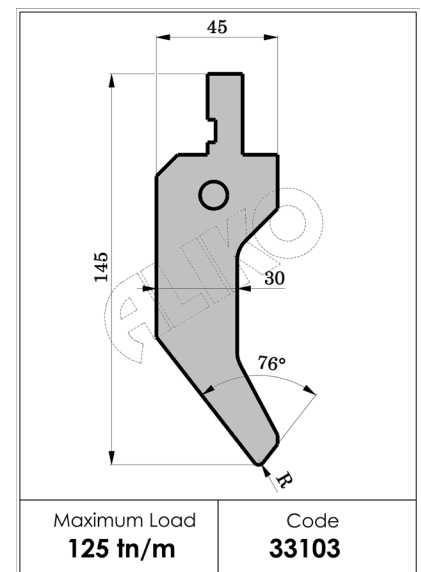
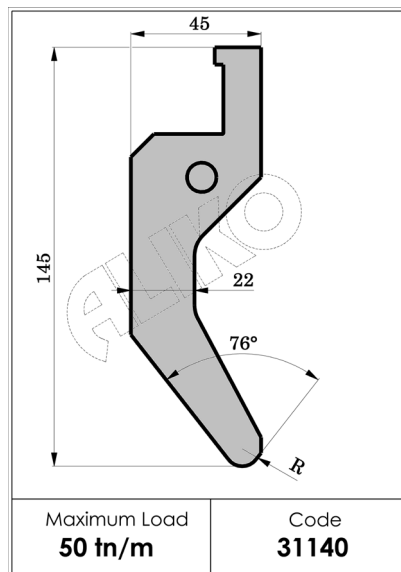
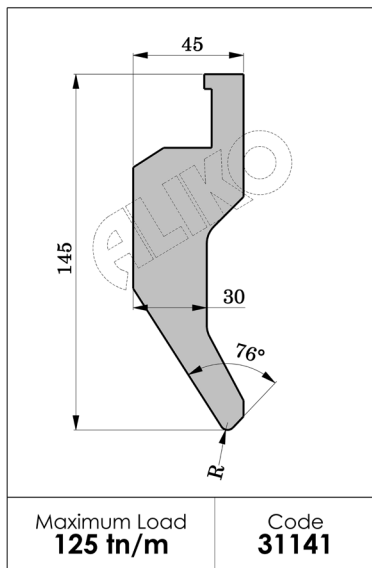
Тип HD



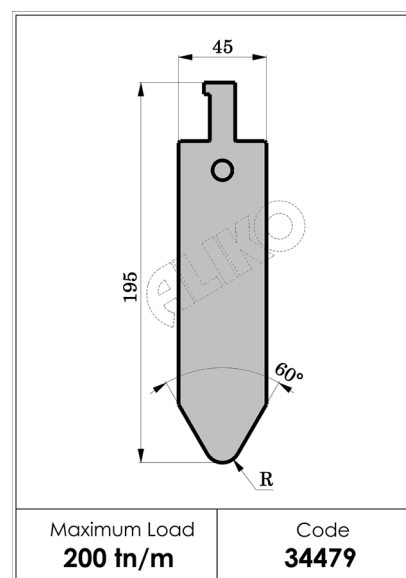
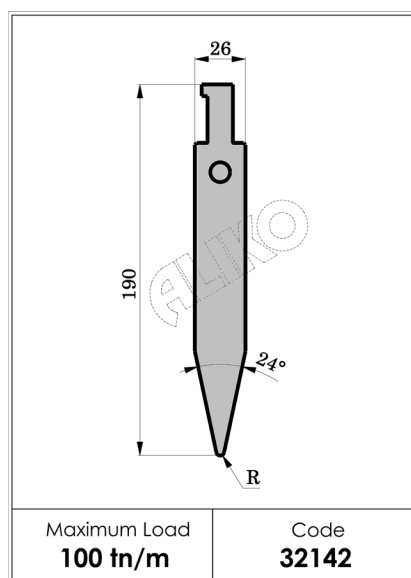
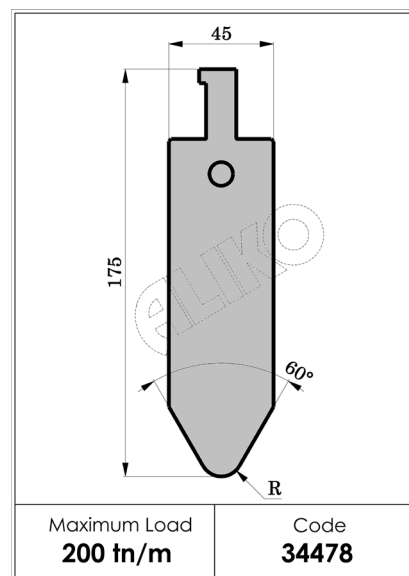
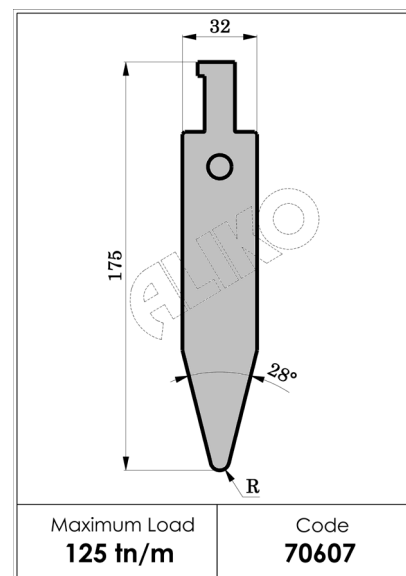
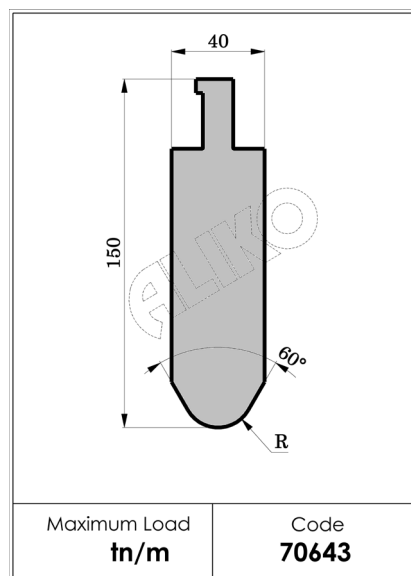
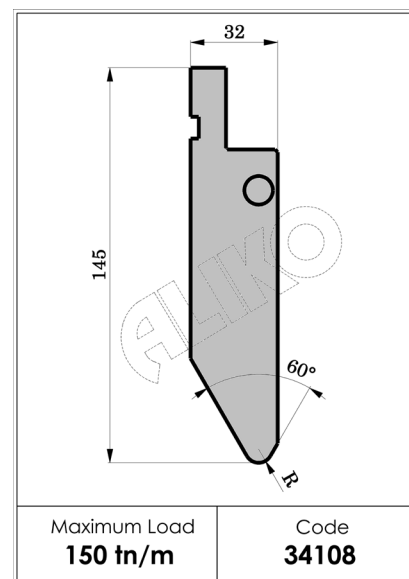
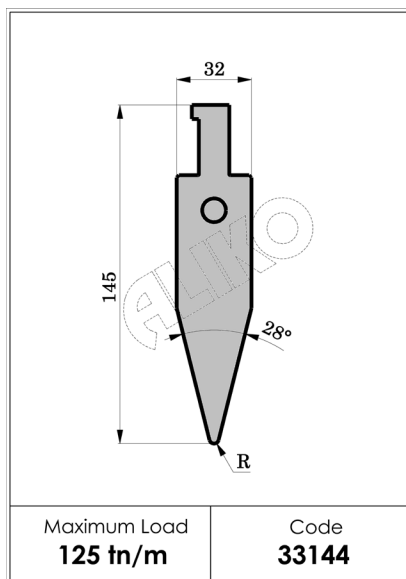
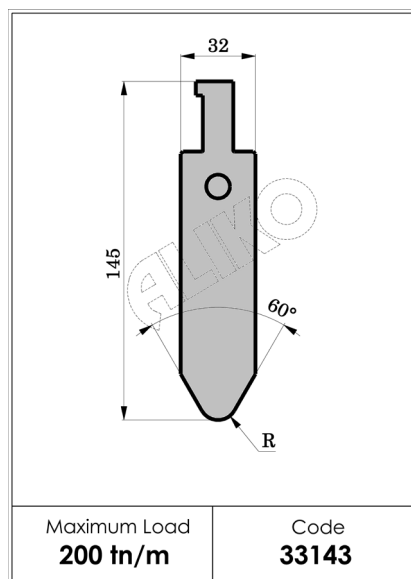
Стандартные секции верхнего инструмента



Инструмент ALIKO, пуансоны



Инструмент ALIKO, пуансоны

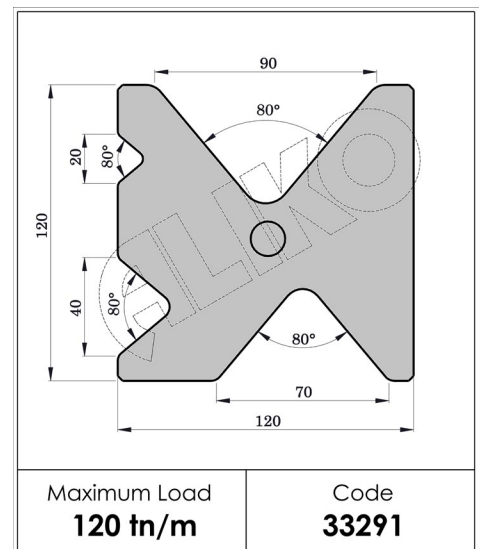
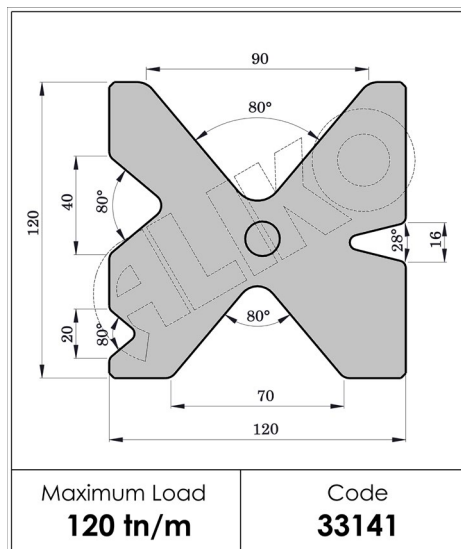
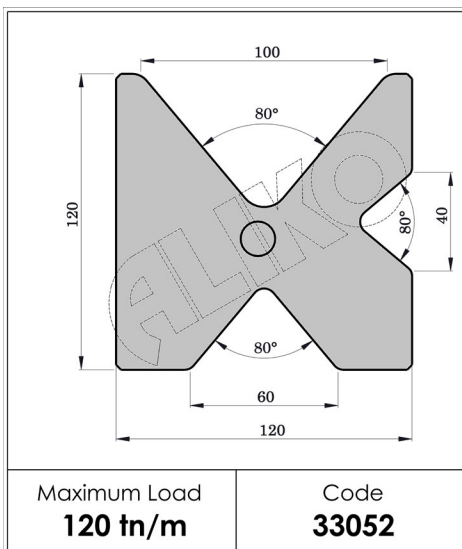
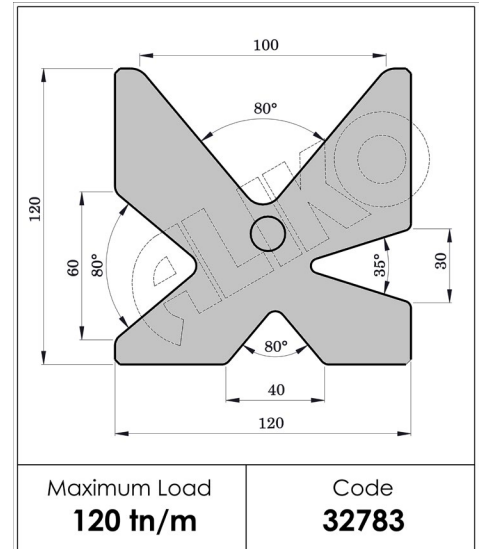
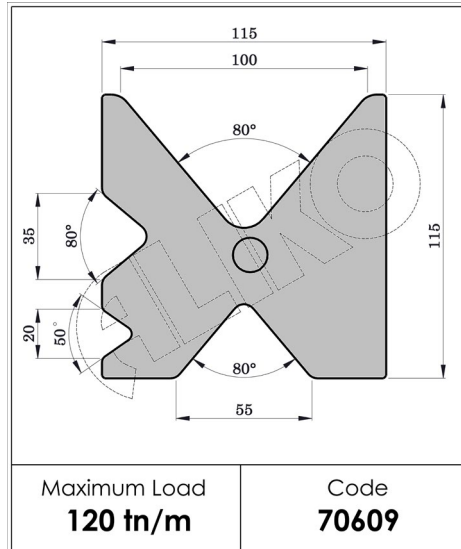
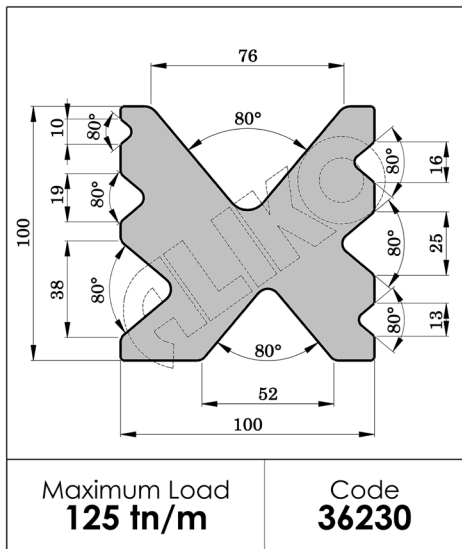
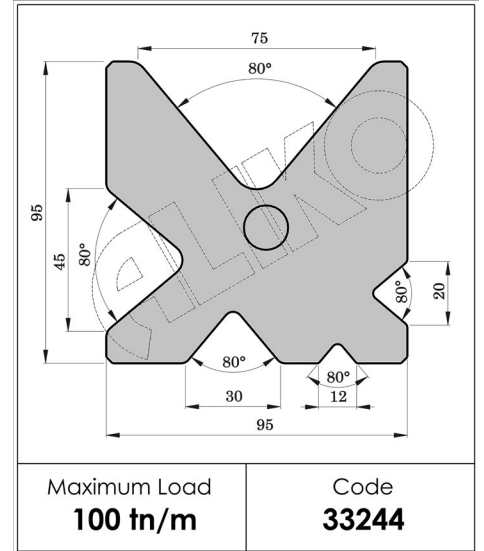
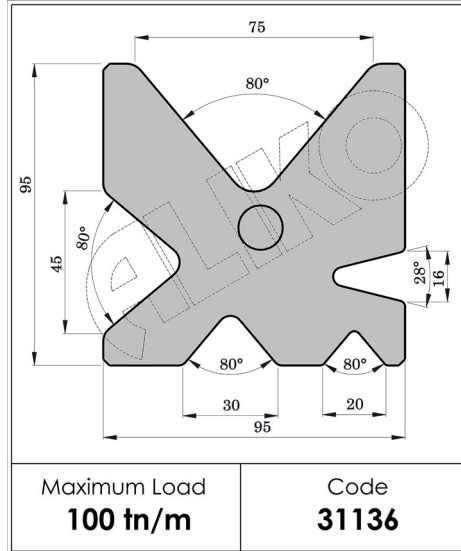
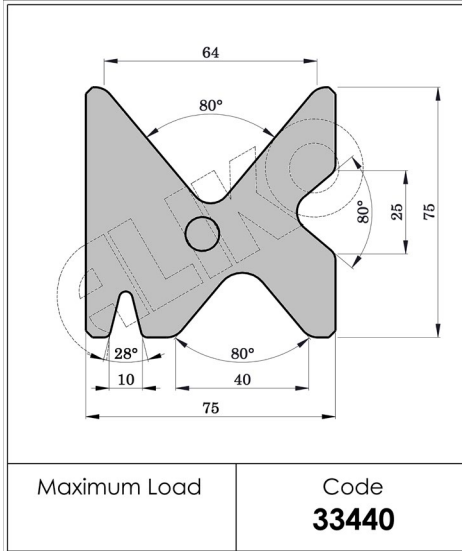


В каталоге представлены лишь базовые модели инструмента.

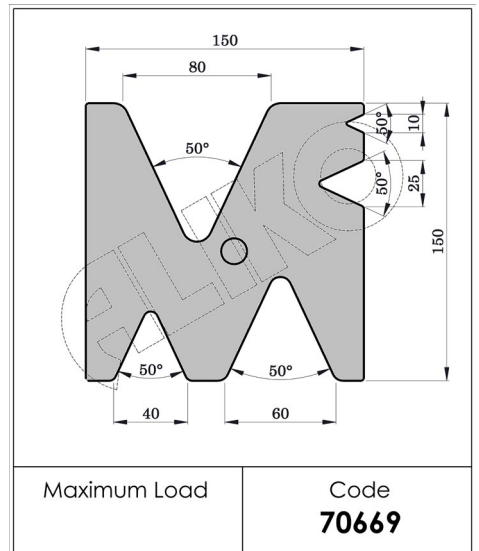
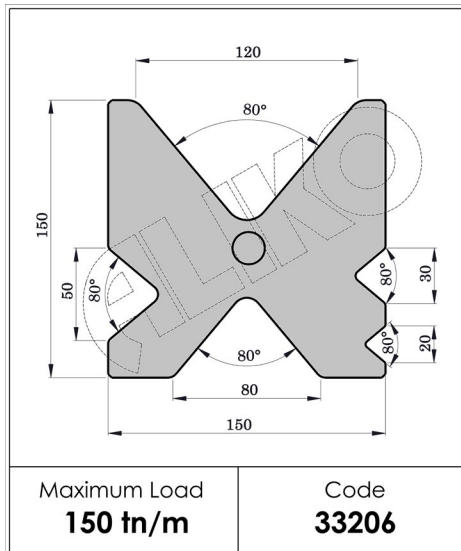
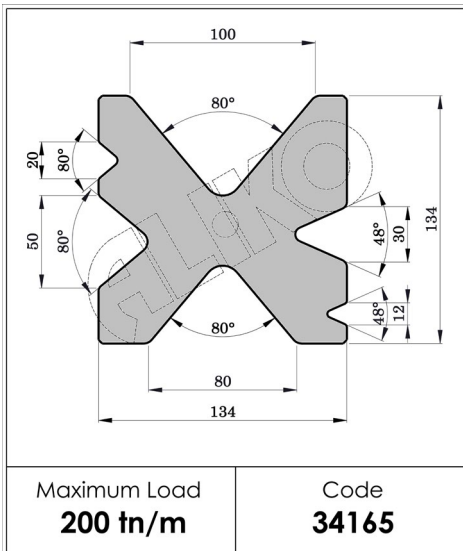
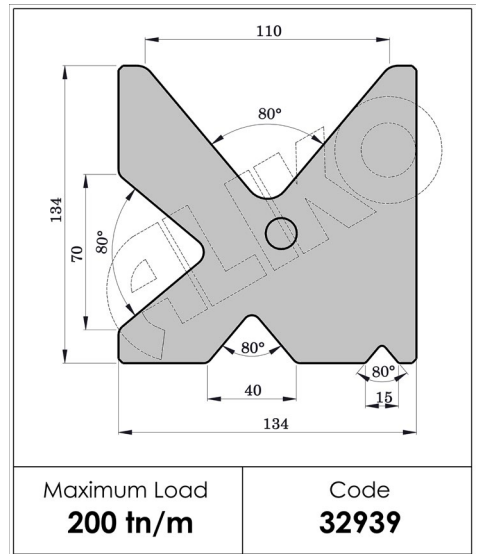
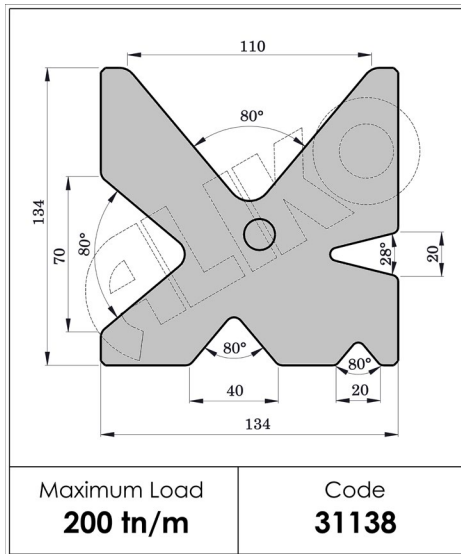
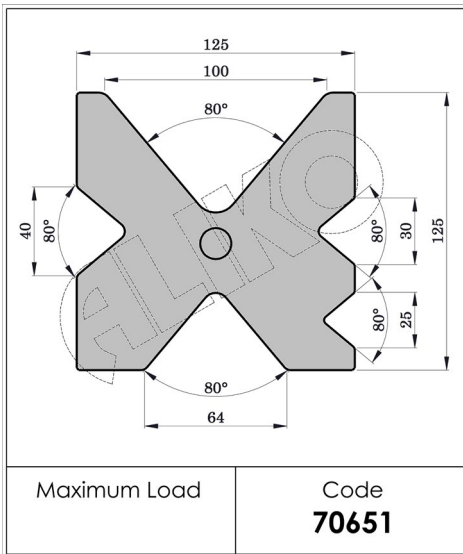
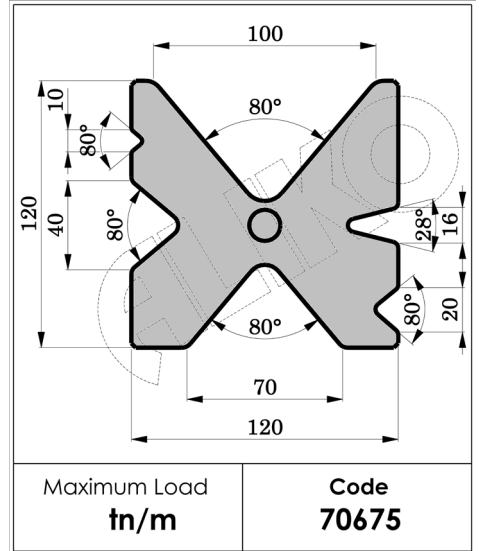
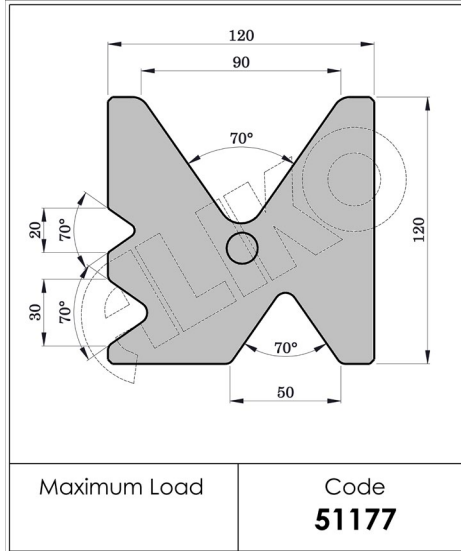
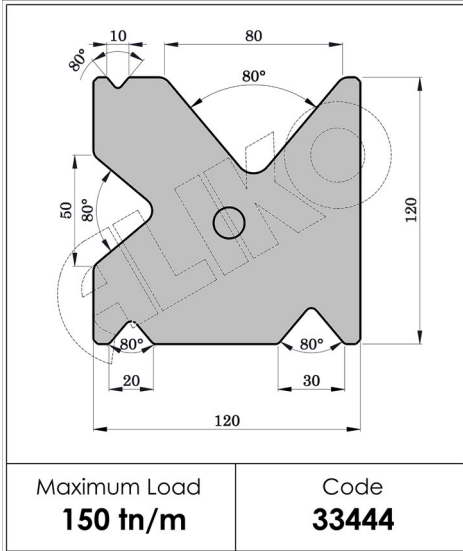
Свяжитесь с нами, если Вам не удалось найти подходящий вариант!

Мы спроектируем и изготовим его для Вас!

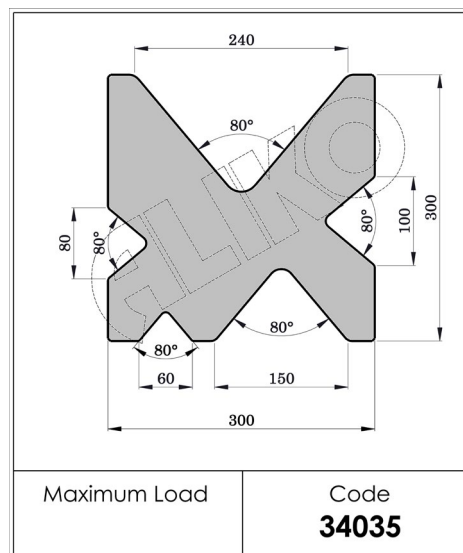
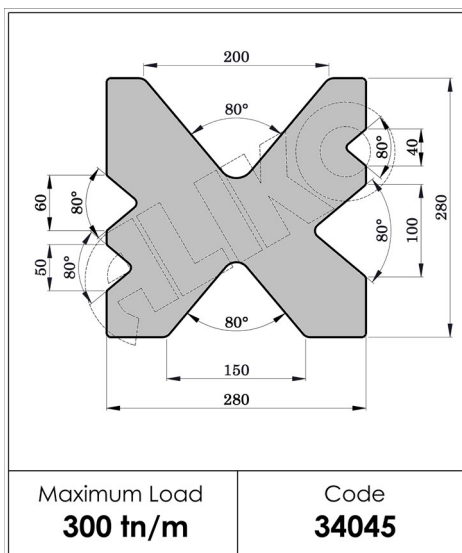
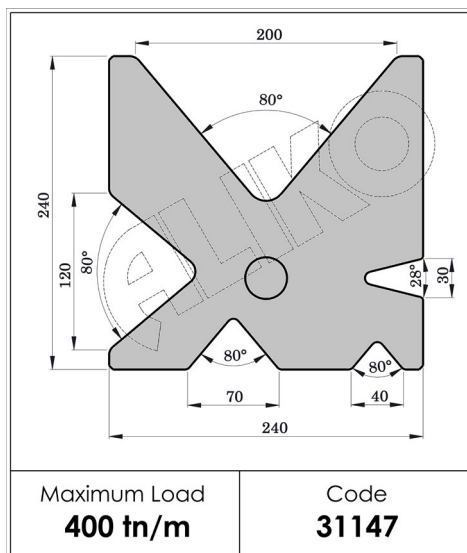
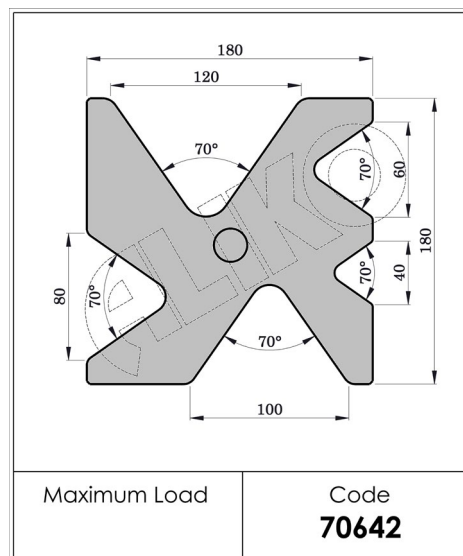
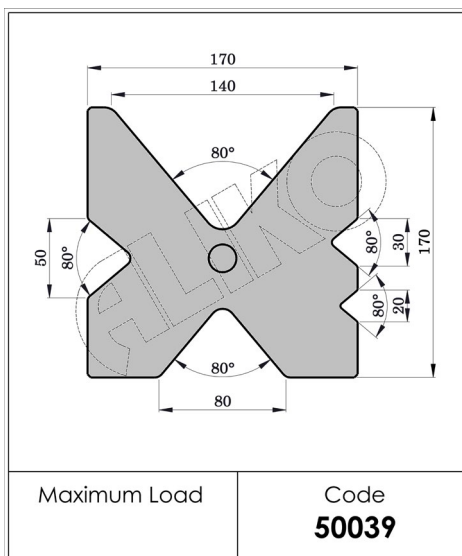
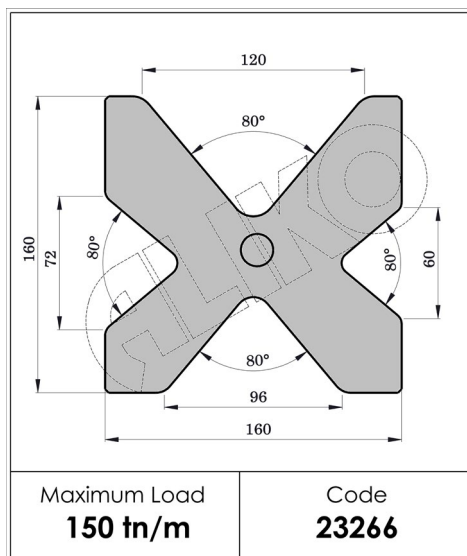
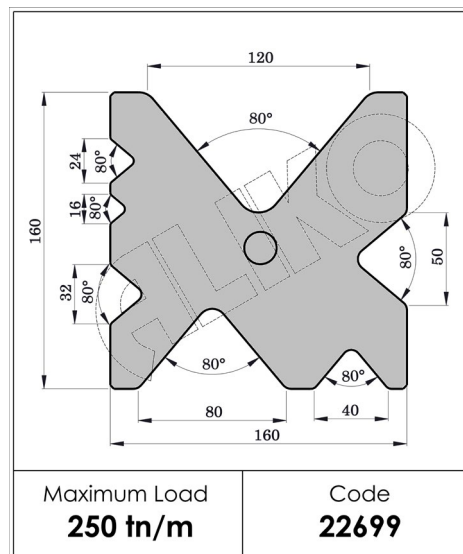
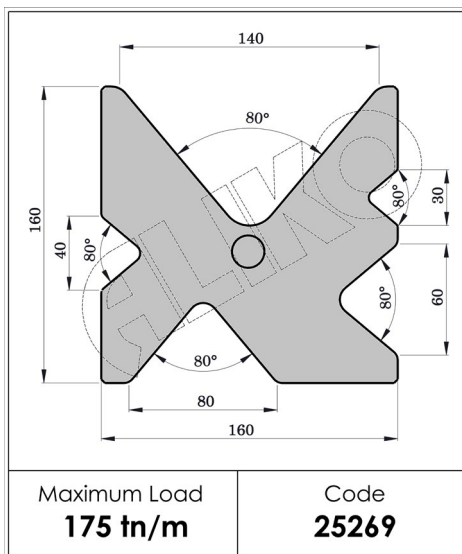
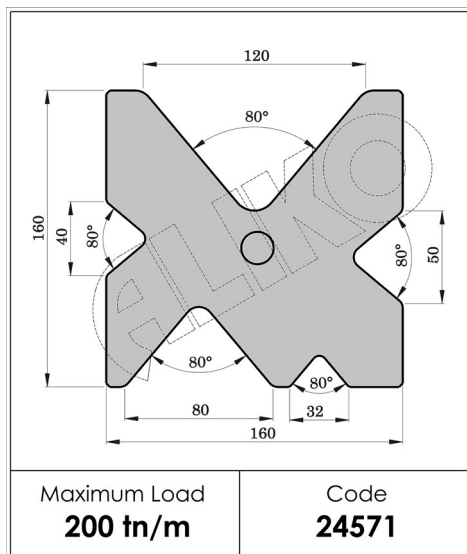
Инструмент ALIKO, матрицы



Инструмент ALIKO, матрицы



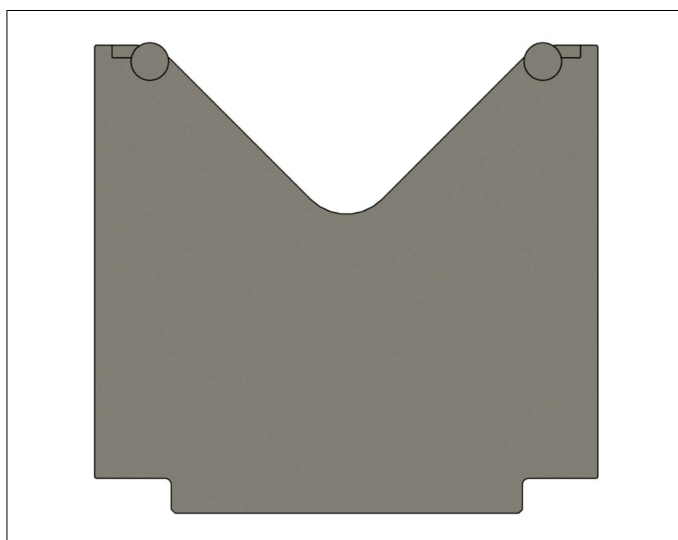
Инструмент ALIKO, матрицы



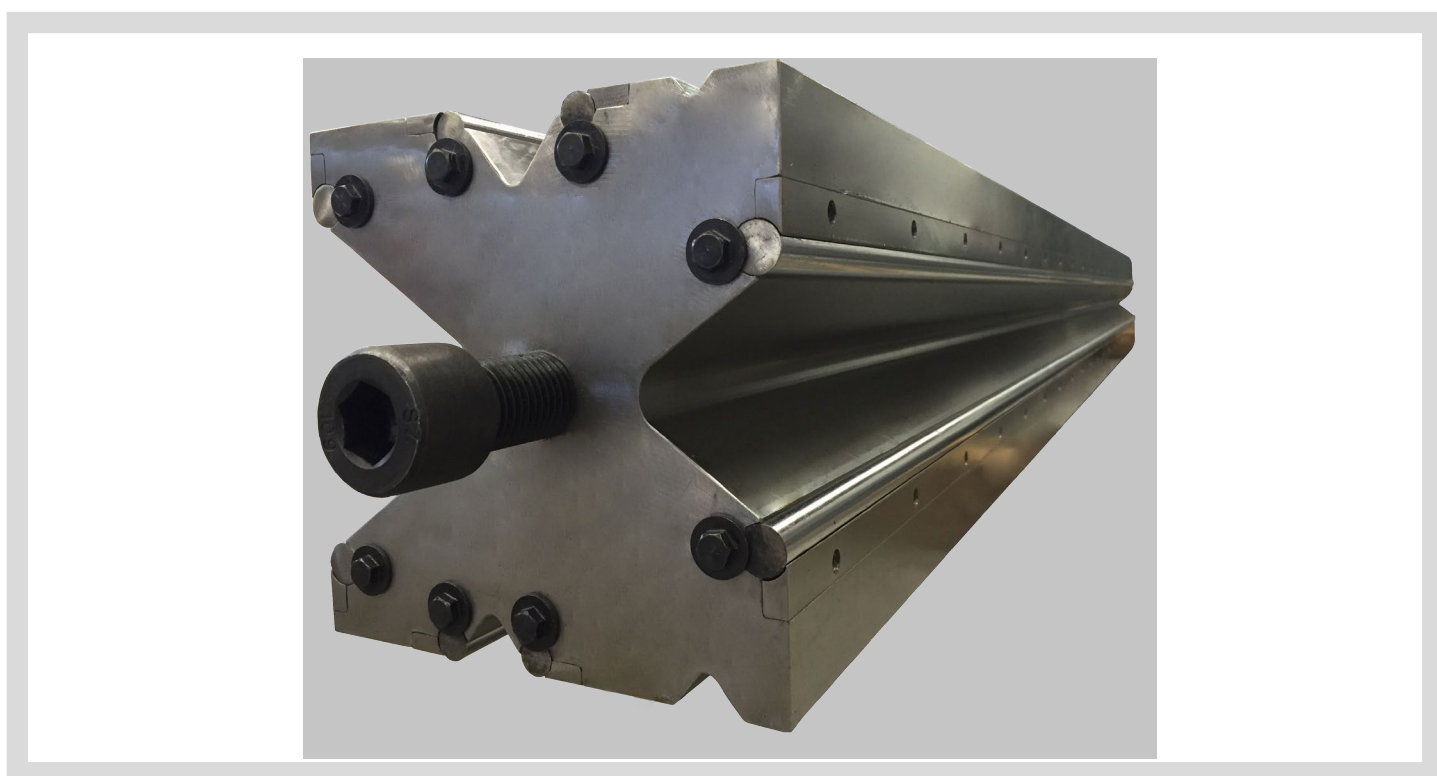
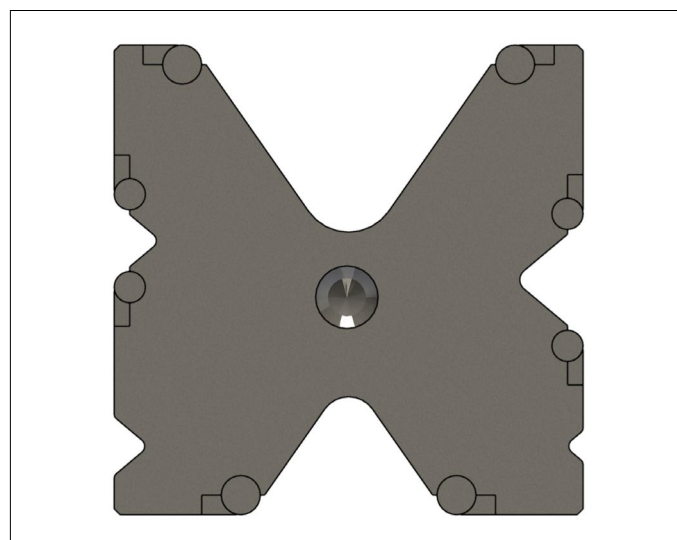
Инструмент ALIKO, матрицы с роликами

- ALIKO проектирует инструмент с учетом всех пожеланий и требований клиента
- для матриц с роликами стандартное раскрытие ручья 30-500 мм
- закаленные ролики по углам раскрытия помогают снизить требуемое усилие и повысить качество гибки
- высокая степень износостойкости
- материал 42CrMo4, ролики из сверхпрочного материала
- полная закалка

Одноручьевые матрицы с роликами



Многоручьевые матрицы с роликами

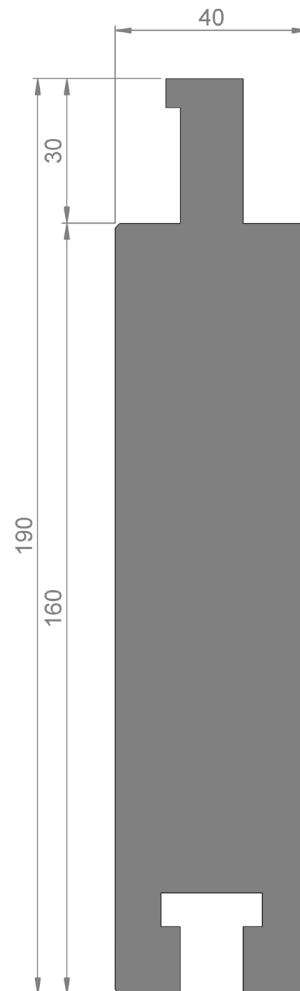
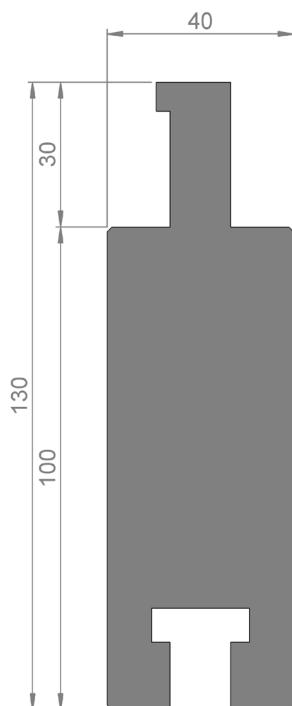
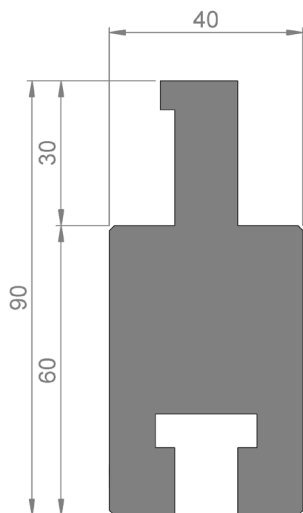


Инструмент ALIKO, пуансонодержатели

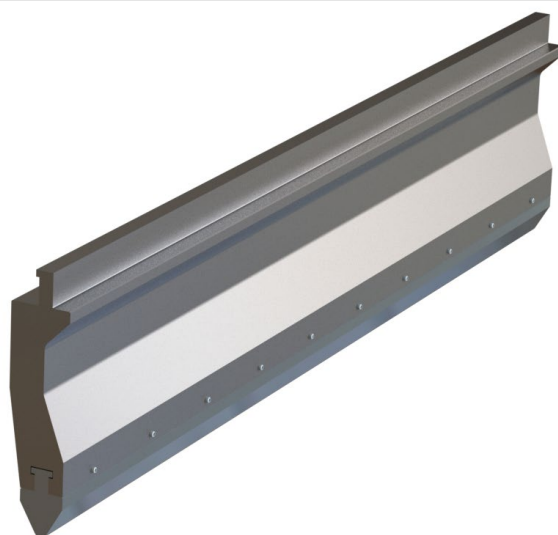
P71440

P71437

P71441



Профиль	Высота, мм	Ширина, мм
P71440	90	40
P71437	130	40
P71441	190	40

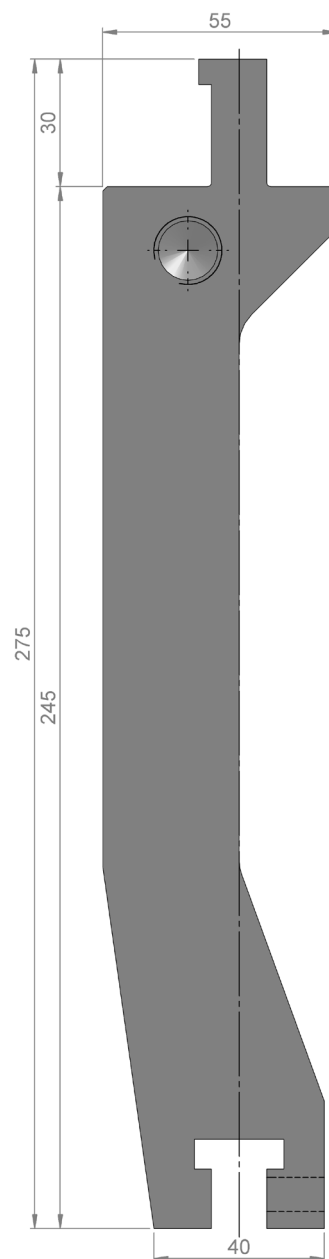
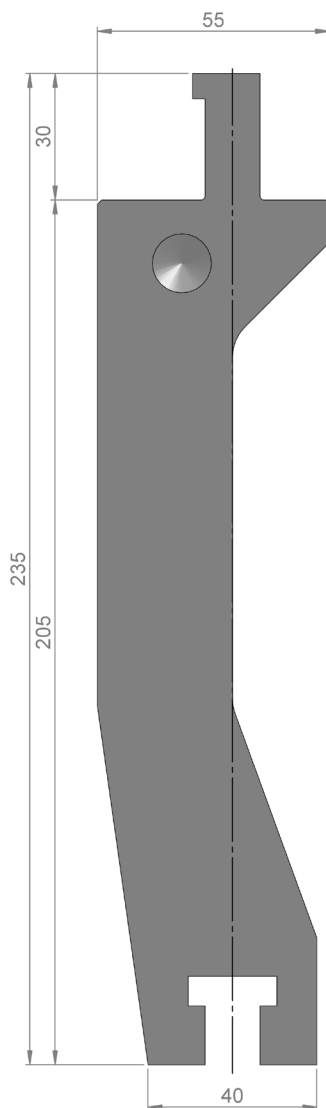
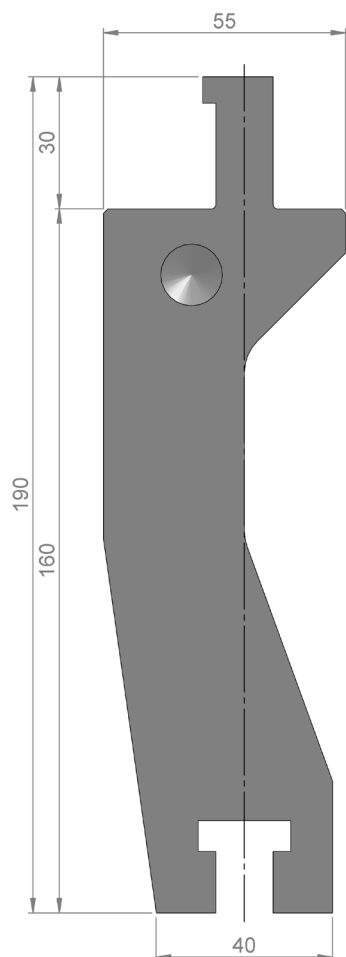


Инструмент ALIKO, пуансонодержатели

P71439

P71438

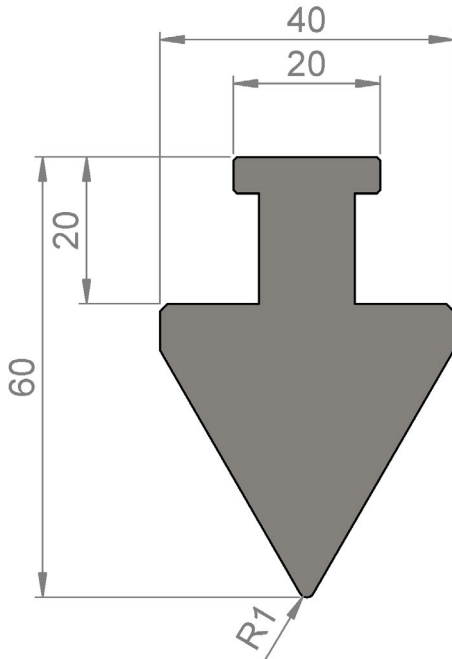
P71442



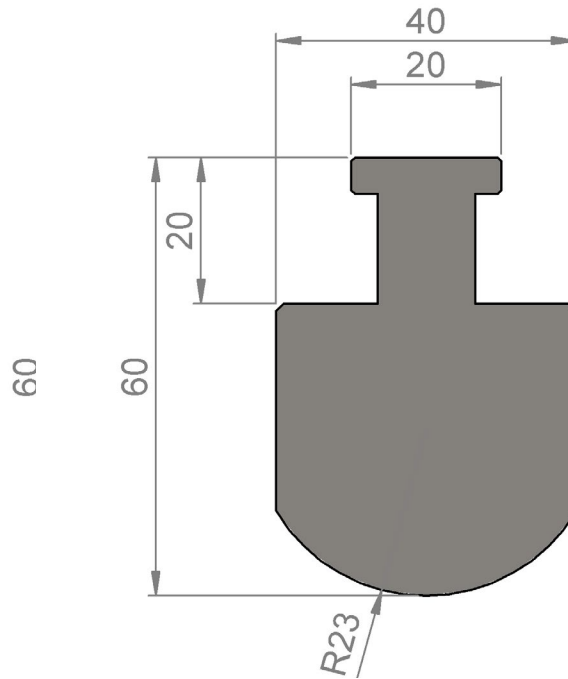
Профиль	Высота, мм	Ширина, мм
P71439	190	55
P71438	236	55
P71442	275	55

Инструмент ALIKO, сменные радиусы

P71436_R1



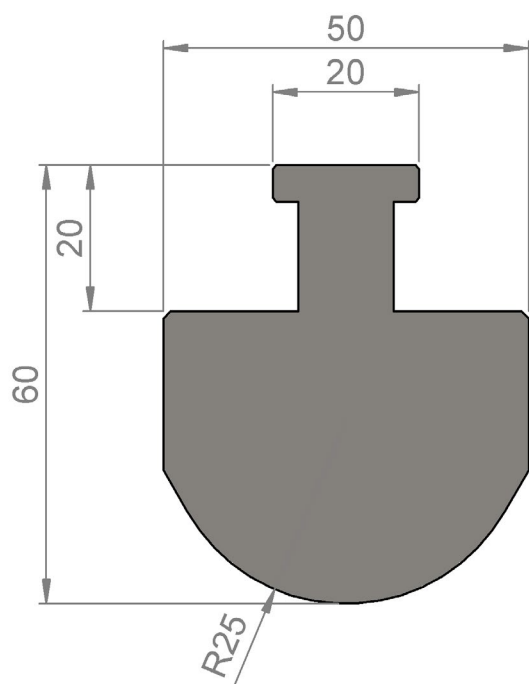
P71436_R23



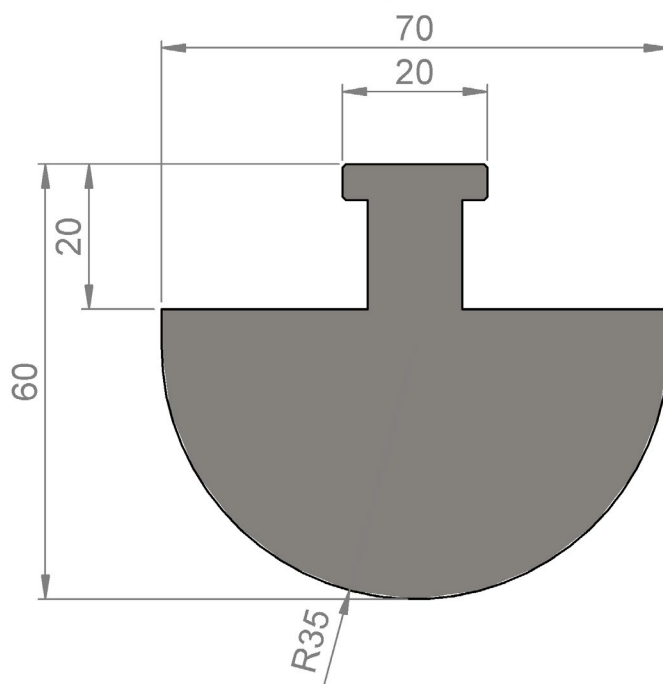
Профиль	Высота, мм	Ширина, мм	Радиус, R
P71436_R1	60	40	1
P71436_R2	60	40	2
P71436_R3	60	40	3
P71436_R4	60	40	4
P71436_R6	60	40	6
P71436_R8	60	40	8
P71436_R10	60	40	10
P71436_R12	60	40	12
P71436_R15	60	40	15
P71436_R18	60	40	18
P71436_R20	60	40	20
P71436_R23	60	40	23

Инструмент ALIKO, сменные радиусы

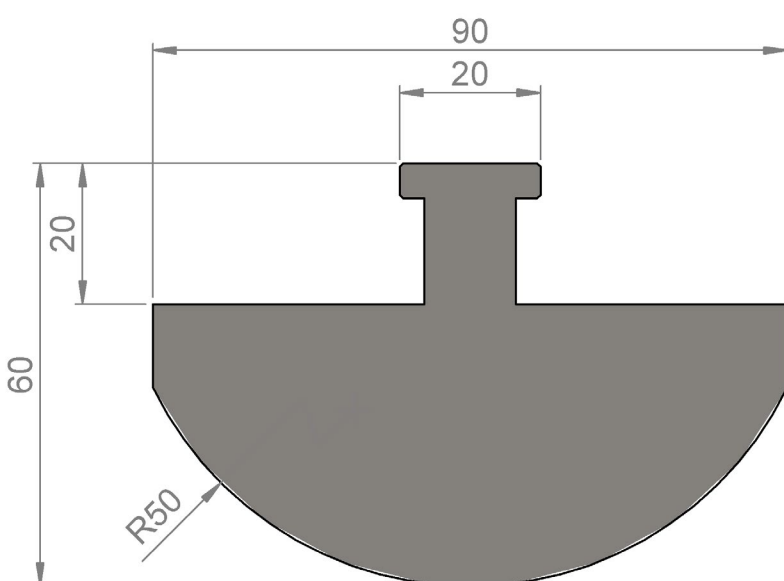
P71403_R25



P71430_R35



P71431_R50

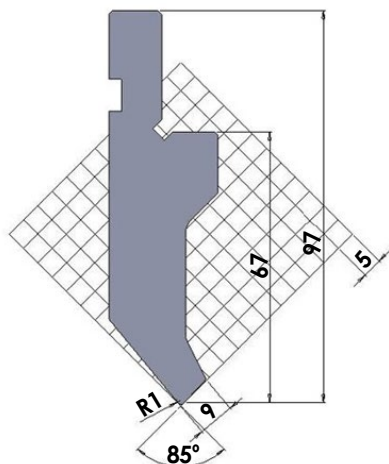


Профиль	Высота, мм	Ширина, мм	Радиус, R
P71403_R25	60	50	25
P71403_R30	60	50	30
P71430_R35	60	70	35
P71430_R40	60	70	40
P71430_R45	60	70	45
P71431_R50	60	90	50
P71431_R55	60	90	55
P71431_R60	60	90	60
P71431_R65	60	90	65
P71431_R70	60	90	70
P71431_R75	60	90	75

Стандартный верхний инструмент 85°

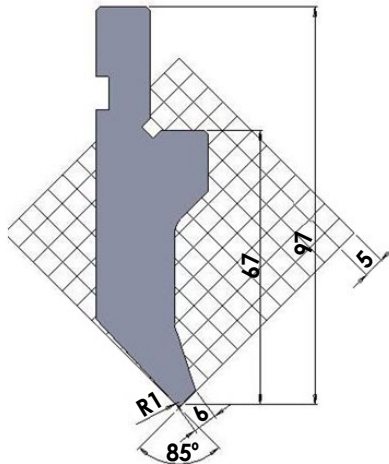
1000

Макс. тонн: 100 тн/м



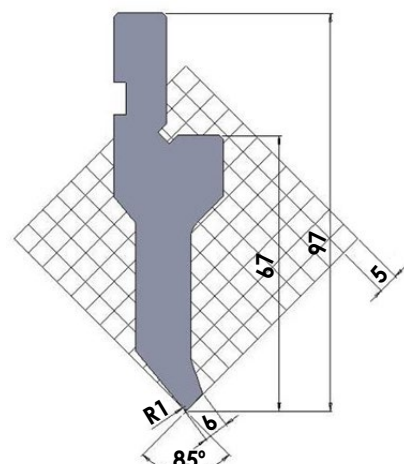
1001

Макс. тонн: 80 тн/м



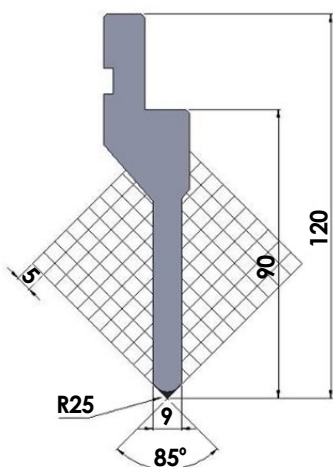
1002

Макс. тонн: 60 тн/м



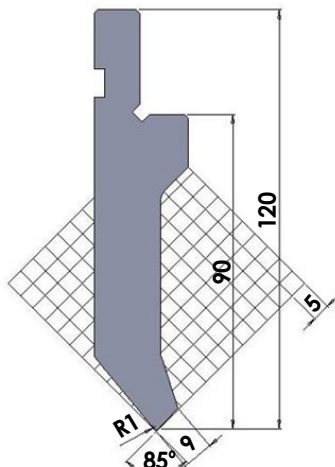
1003

Макс. тонн: 80 тн/м



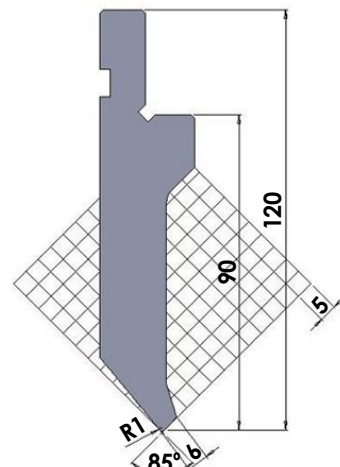
1004

Макс. тонн: 100 тн/м



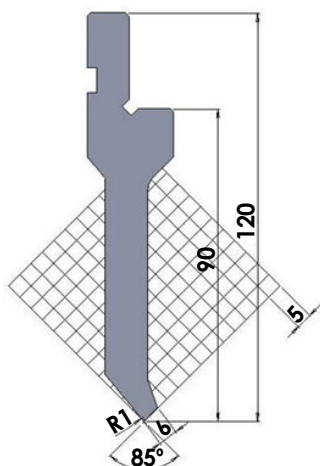
1005

Макс. тонн: 80 тн/м



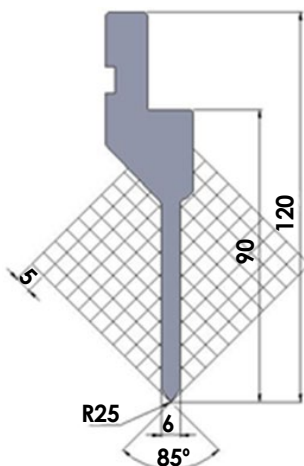
1006

Макс. тонн: 50 тн/м



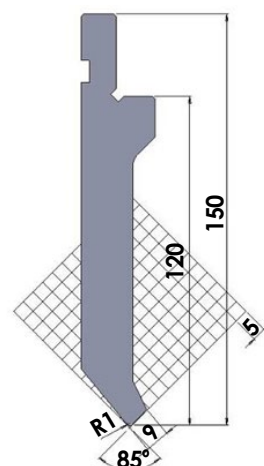
1007

Макс. тонн: 50 тн/м



1008

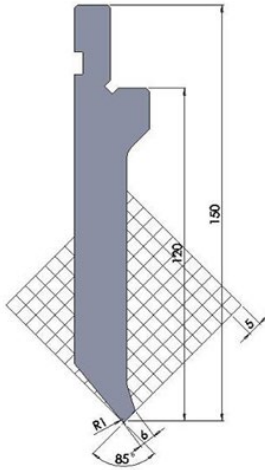
Макс. тонн: 100 тн/м



Стандартный верхний инструмент 85°

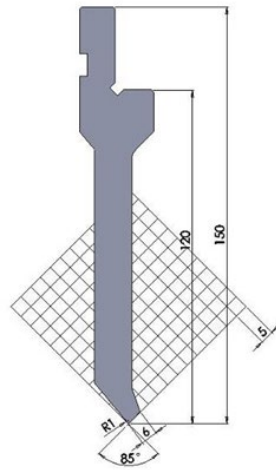
1009

Макс. тонн: 80 тн/м



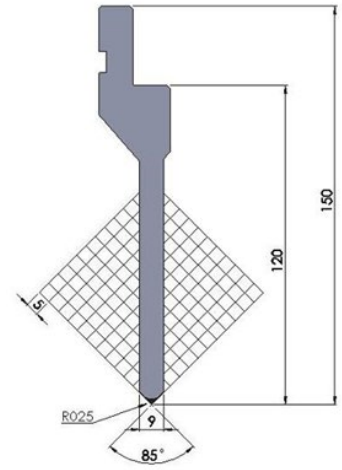
1010

Макс. тонн: 40 тн/м



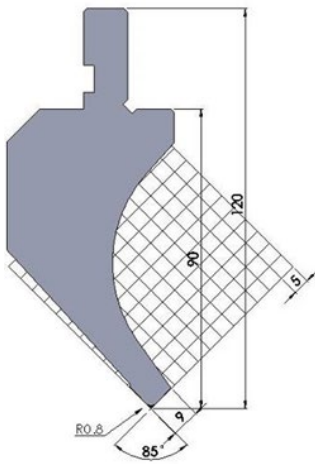
1011

Макс. тонн: 80 тн/м



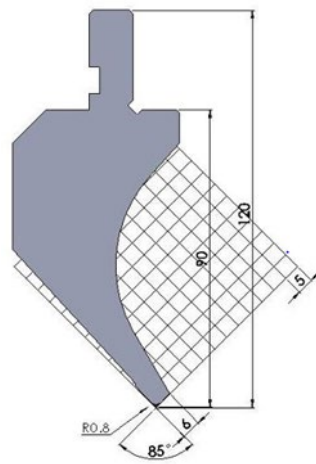
1012

Макс. тонн: 70 тн/м



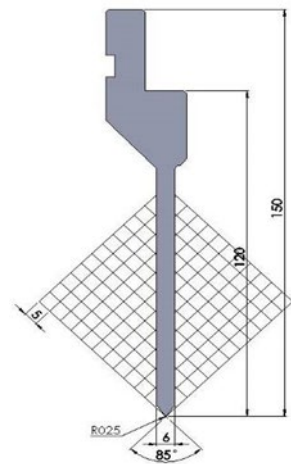
1013

Макс. тонн: 40 тн/м



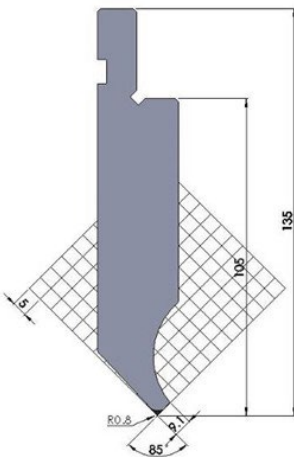
1014

Макс. тонн: 50 тн/м



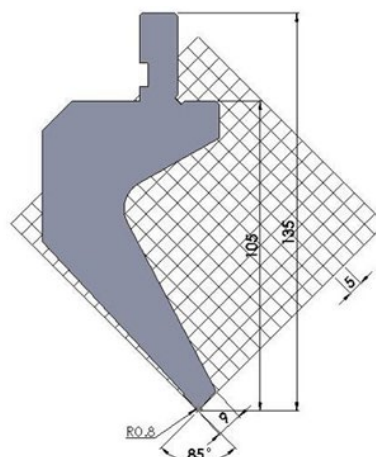
1015

Макс. тонн: 100 тн/м



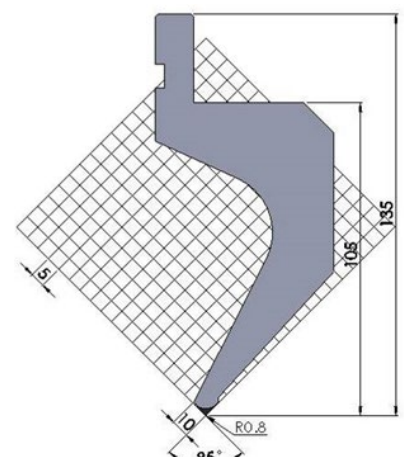
1016

Макс. тонн: 60 тн/м



1017

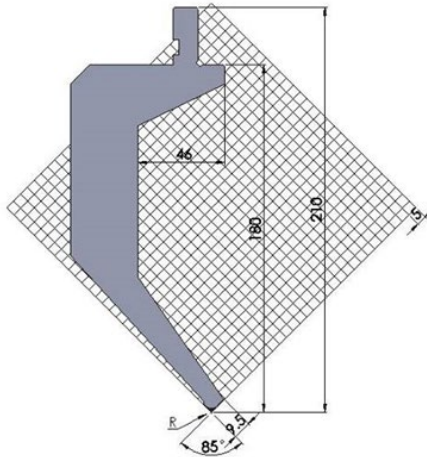
Макс. тонн: 45 тн/м



Стандартный верхний инструмент 85°

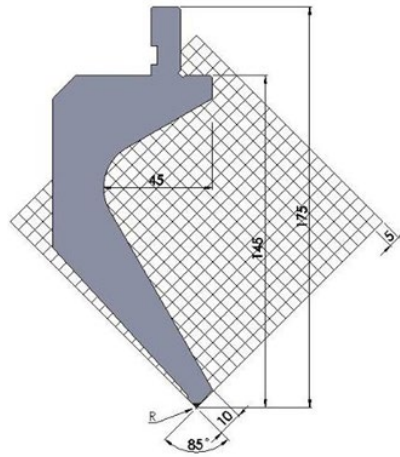
1018

Макс. тонн: 100 тн/м



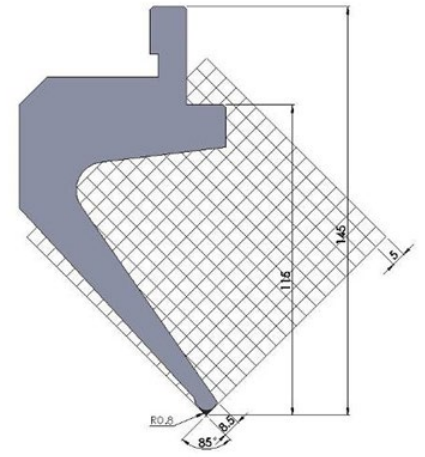
1019

Макс. тонн: 80 тн/м



1020

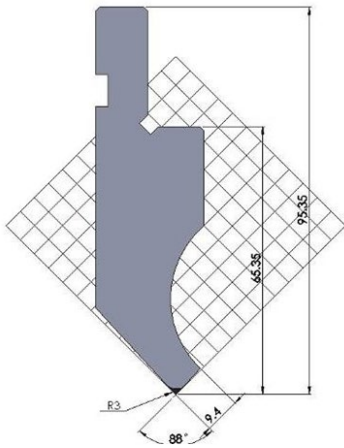
Макс. тонн: 60 тн/м



Стандартный верхний инструмент 88°

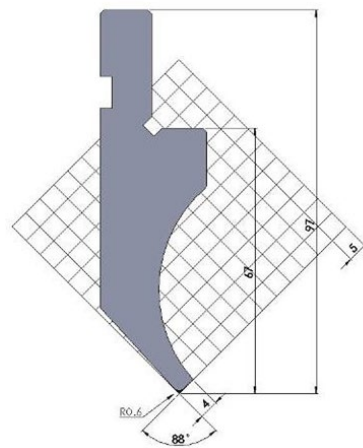
1030

Макс. тонн: 100 тн/м



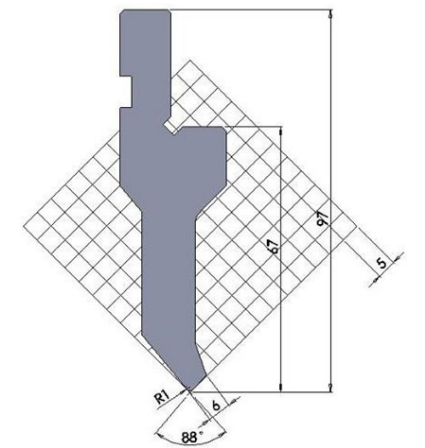
1031

Макс. тонн: 80 тн/м



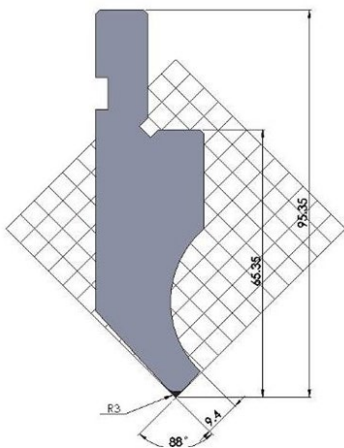
1032

Макс. тонн: 60 тн/м



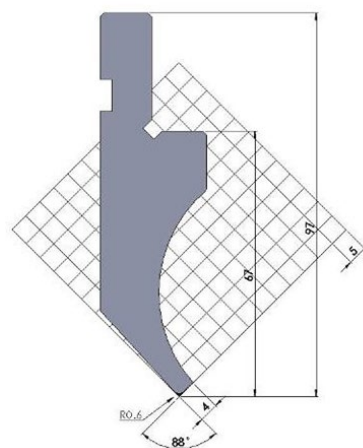
1033

Макс. тонн: 100 тн/м



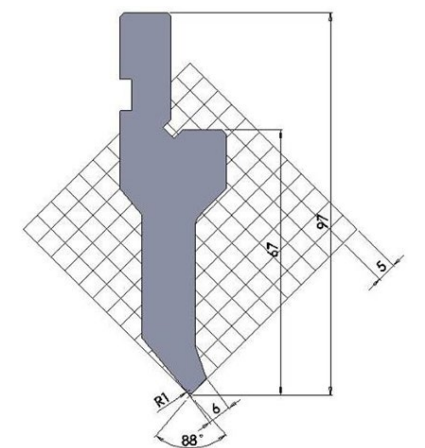
1034

Макс. тонн: 50 тн/м



1035

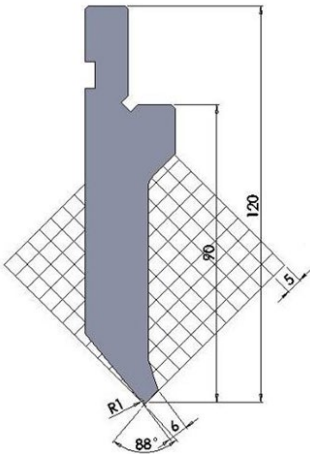
Макс. тонн: 20 тн/м



Стандартный верхний инструмент 88°

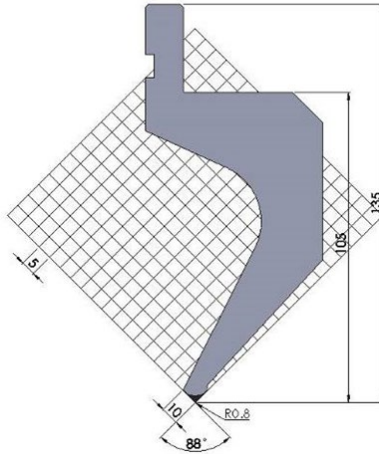
1036

Макс. тонн: 80 тн/м



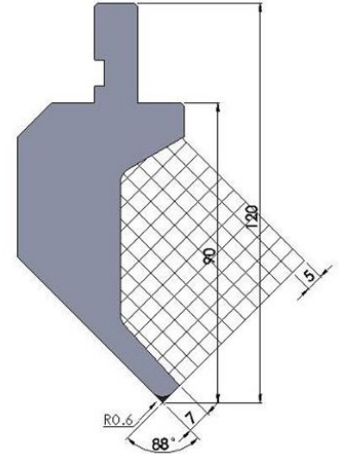
1037

Макс. тонн: 45 тн/м



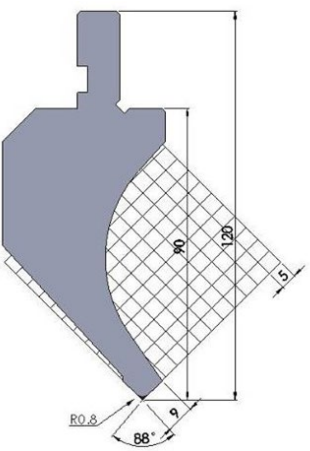
1038

Макс. тонн: 20 тн/м



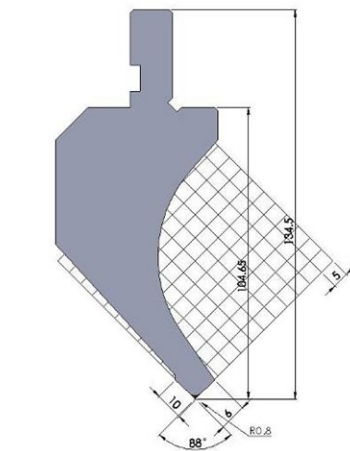
1039

Макс. тонн: 70 тн/м



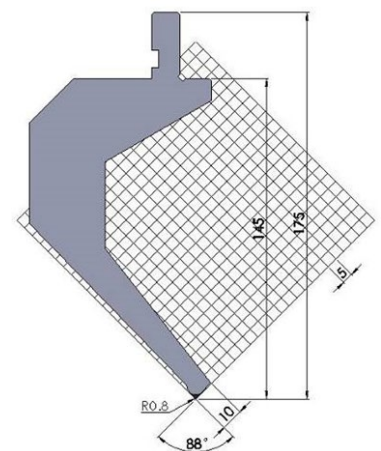
1040

Макс. тонн: 50 тн/м



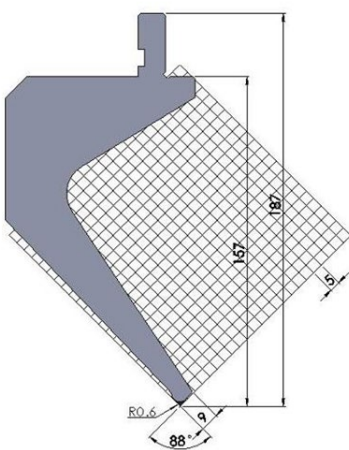
1041

Макс. тонн: 50 тн/м



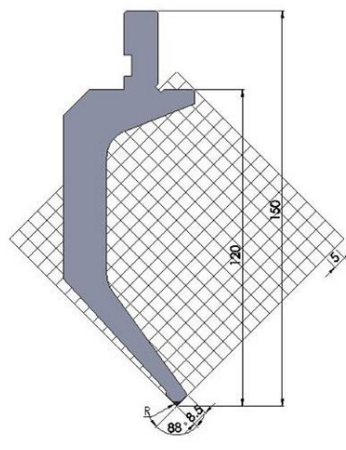
1042

Макс. тонн: 30 тн/м



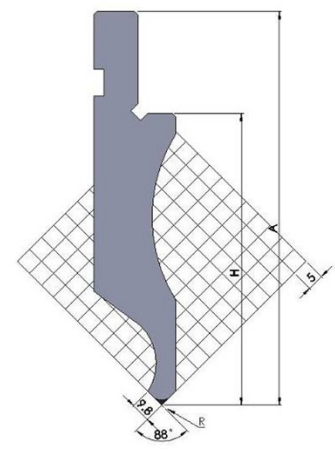
1043

Макс. тонн: 20 тн/м



1044

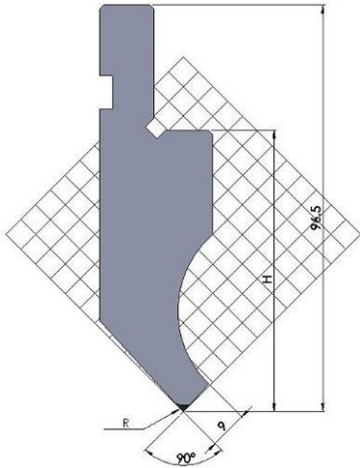
Макс. тонн: 50 тн/м



Стандартный верхний инструмент 90°

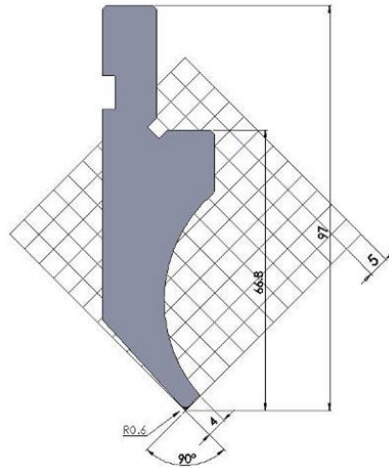
1050

Макс. тонн: 100 тн/м



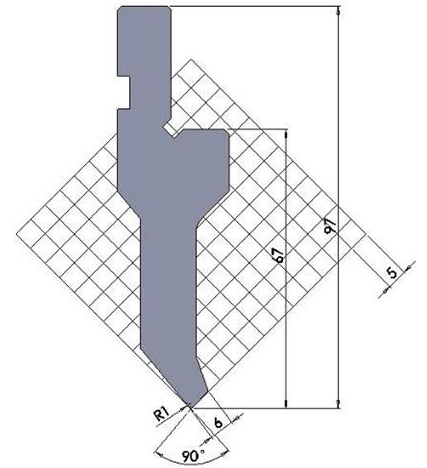
1051

Макс. тонн: 35 тн/м



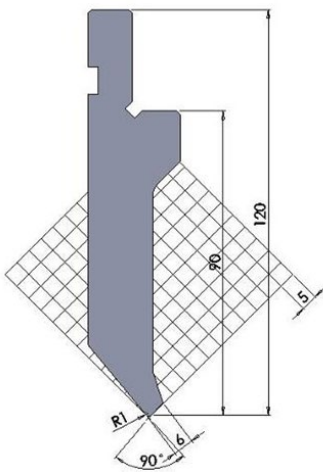
1052

Макс. тонн: 80 тн/м



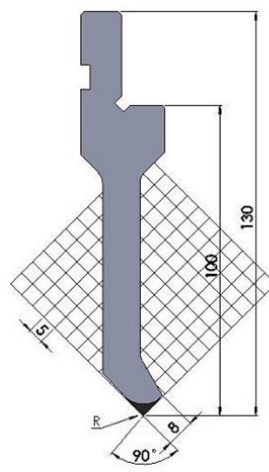
1053

Макс. тонн: 80 тн/м



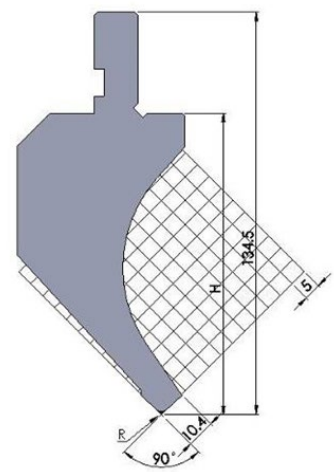
1054

Макс. тонн: 20 тн/м



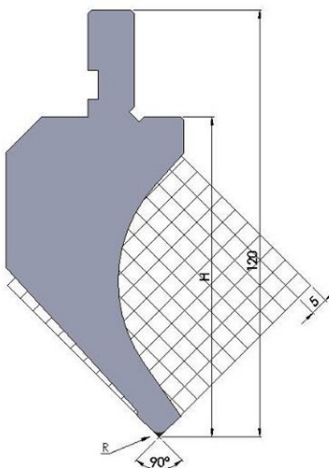
1055

Макс. тонн: 60 тн/м



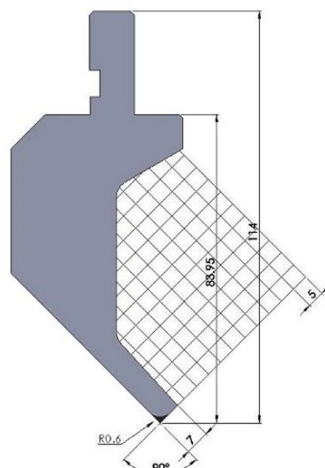
1056

Макс. тонн: 60 тн/м



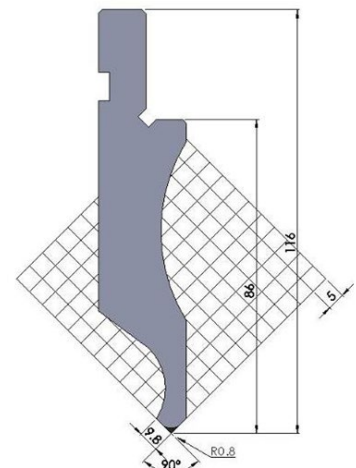
1057

Макс. тонн: 20 тн/м



1058

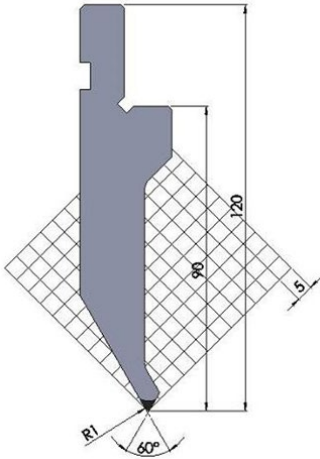
Макс. тонн: 50 тн/м



Стандартный верхний инструмент 60°

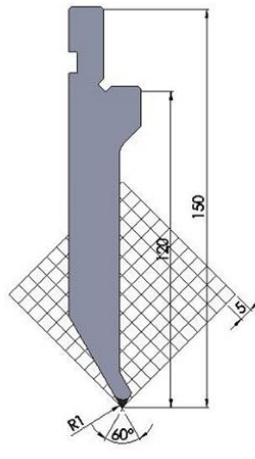
1059

Макс. тонн: 80 тн/м



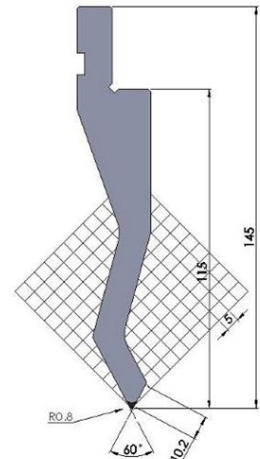
1060

Макс. тонн: 80 тн/м



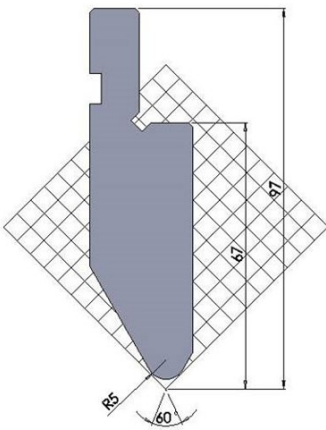
1061

Макс. тонн: 70 тн/м



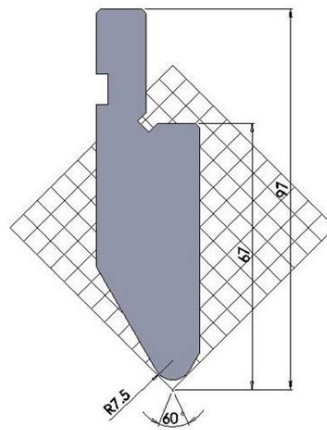
1062

Макс. тонн: 100 тн/м



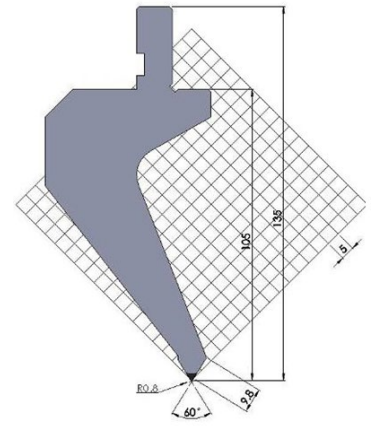
1063

Макс. тонн: 100 тн/м



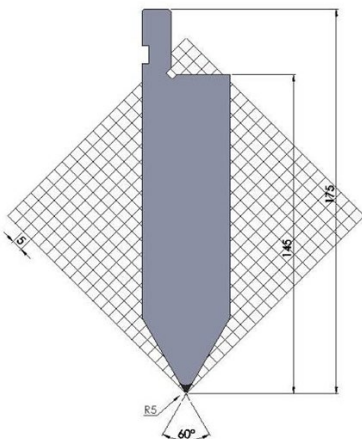
1064

Макс. тонн: 60 тн/м



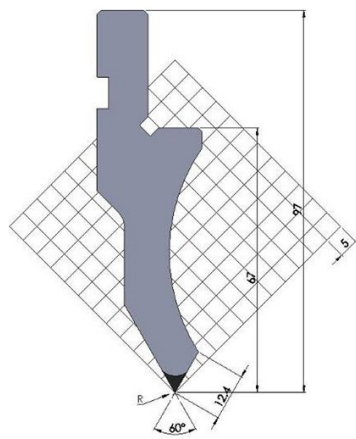
1065

Макс. тонн: 160 тн/м



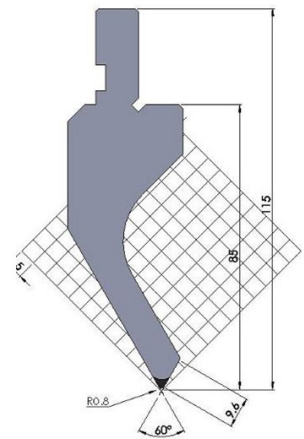
1066

Макс. тонн: 60 тн/м



1067

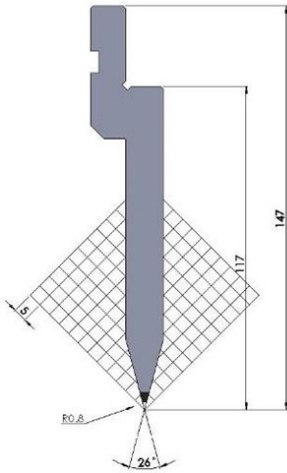
Макс. тонн: 40 тн/м



Стандартный верхний инструмент 26-35°

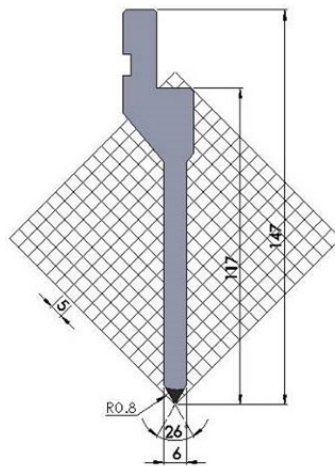
1068

Макс. тонн: 80 тн/м



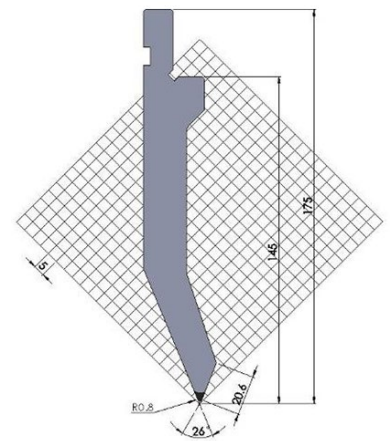
1069

Макс. тонн: 80 тн/м



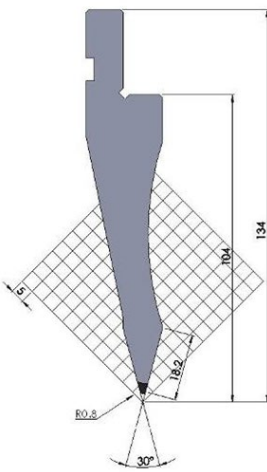
1070

Макс. тонн: 90 тн/м



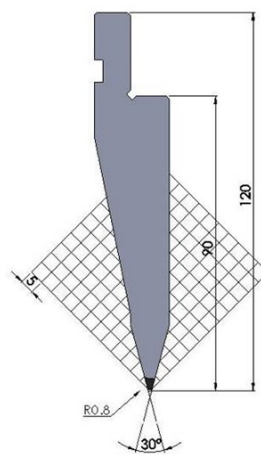
1071

Макс. тонн: 70 тн/м



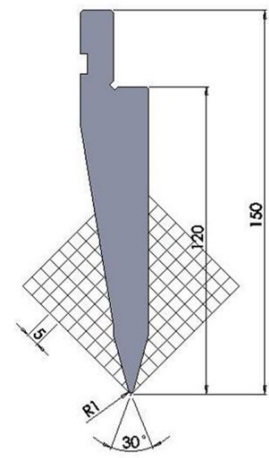
1072

Макс. тонн: 100 тн/м



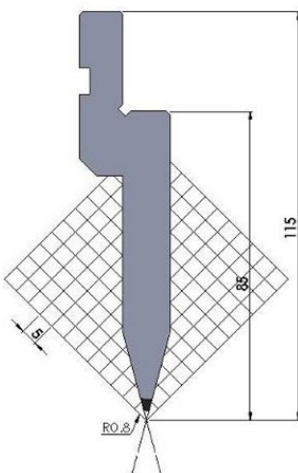
1073

Макс. тонн: 100 тн/м



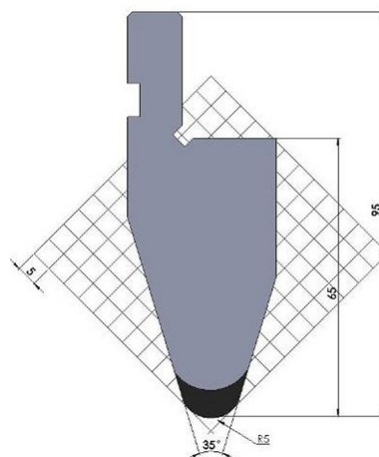
1074

Макс. тонн: 80 тн/м



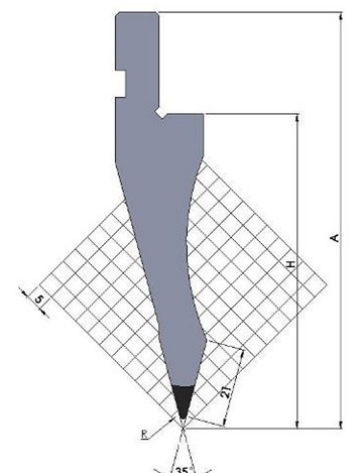
1075

Макс. тонн: 160 тн/м



1076

Макс. тонн: 70 тн/м



Сплюсывающий инструмент

1112+1113

1114+1115

1116+1117

1112 Макс. тонн: А 80 тн/м, В 100 тн/м

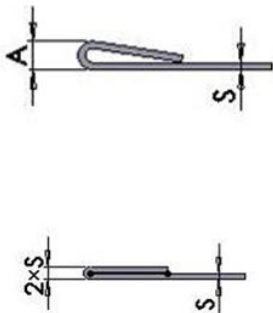
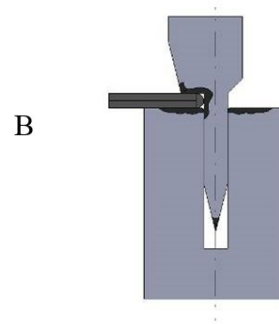
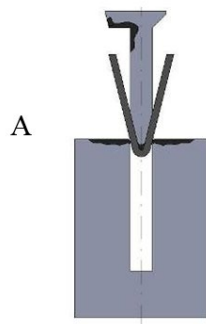
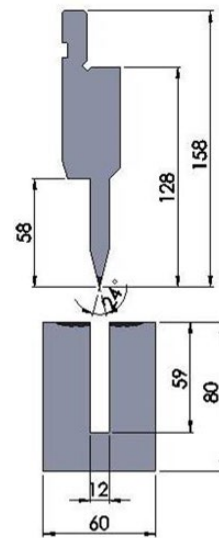
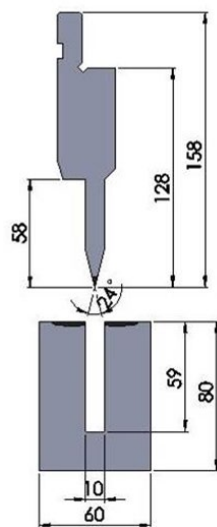
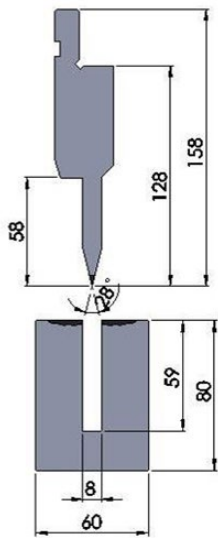
1114 Макс. тонн: А 80 тн/м, В 100 тн/м

1116 Макс. тонн: А 80 тн/м, В 100 тн/м

1113 Макс. тонн: А 50 тн/м, В 100 тн/м

1115 Макс. тонн: А 50 тн/м, В 100 тн/м

1117 Макс. тонн: А 50 тн/м, В 100 тн/м

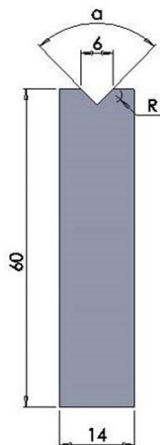


s	A	450Mpa	700Mpa	s	A	450Mpa	700Mpa
mm	mm	t/m	t/m	mm	mm	t/m	t/m
0.6	3.0	9	15	0.6	1.2	23	35
0.8	3.0	12	20	0.8	1.6	32	50
1.0	3.5	15	25	1.0	2.0	40	60
1.25	3.5	17	26	1.25	2.5	50	80
1.5	4.6	22	38	1.5	3.0	63	95
2.0	5.5	30	50	2.0	4.0	80	130

Одноручьевые матрицы

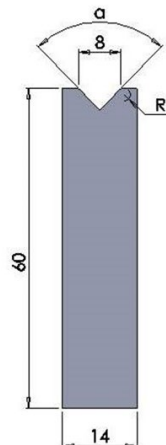
2000

Макс. тонн: 95 тн/м



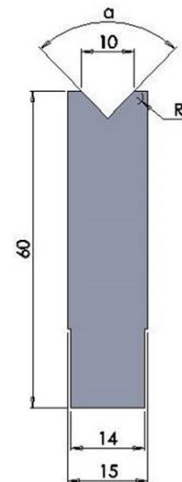
2001

Макс. тонн: 95 тн/м



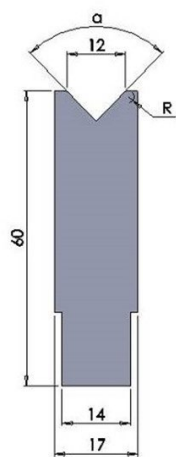
2002

Макс. тонн: 95 тн/м



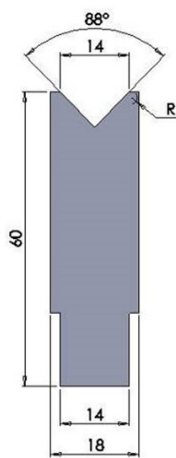
2003

Макс. тонн: 95 тн/м



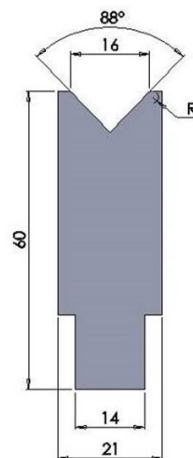
2004

Макс. тонн: 95 тн/м



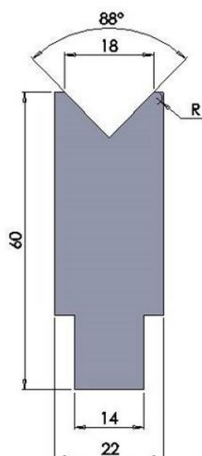
2005

Макс. тонн: 95 тн/м



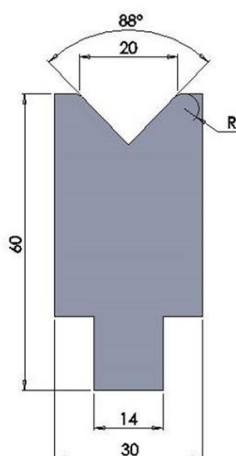
2006

Макс. тонн: 95 тн/м



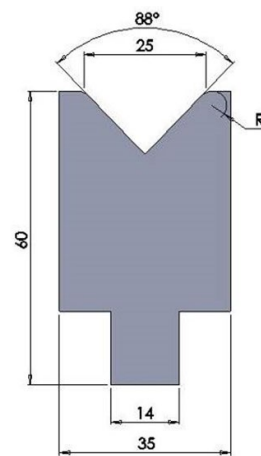
2007

Макс. тонн: 95 тн/м



2008

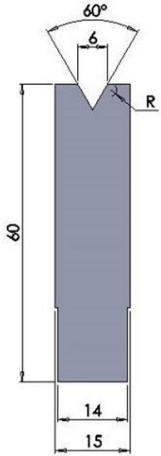
Макс. тонн: 95 тн/м



Одноручьевые матрицы

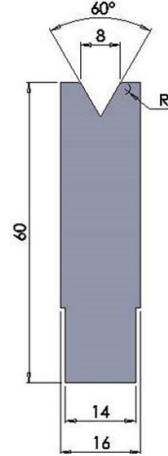
2009

Макс. тонн: 60 тн/м



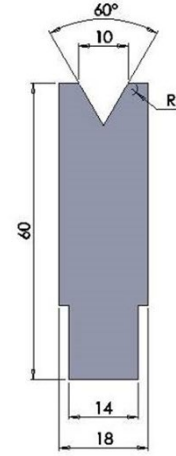
2010

Макс. тонн: 65 тн/м



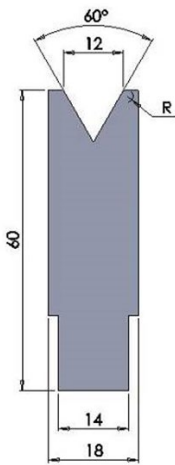
2011

Макс. тонн: 70 тн/м



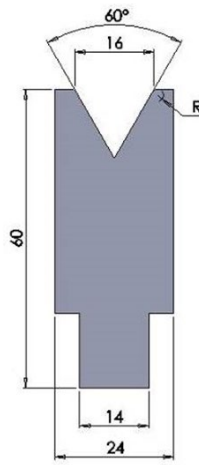
2012

Макс. тонн: 70 тн/м



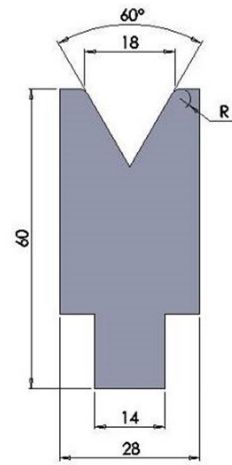
2013

Макс. тонн: 70 тн/м



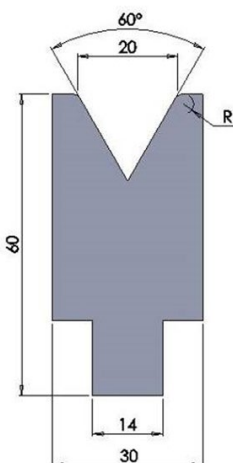
2014

Макс. тонн: 70 тн/м



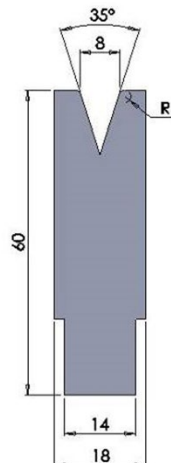
2015

Макс. тонн: 70 тн/м



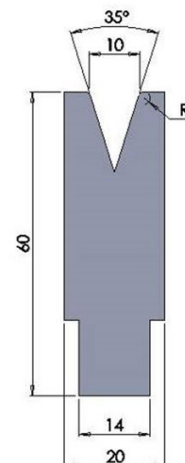
2016

Макс. тонн: 65 тн/м



2017

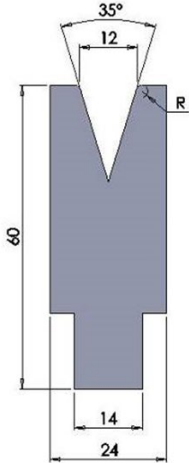
Макс. тонн: 70 тн/м



Одноручьевые матрицы

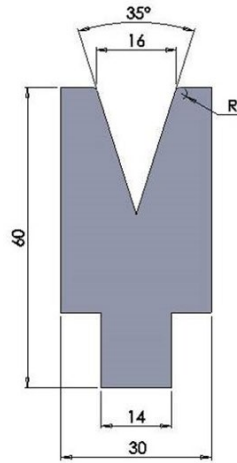
2018

Макс. тонн: 70 тн/м



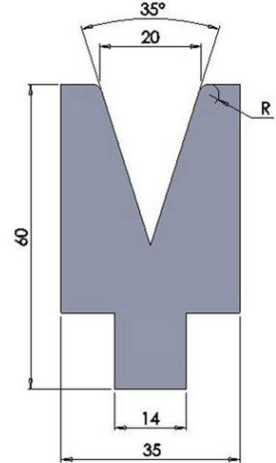
2019

Макс. тонн: 70 тн/м

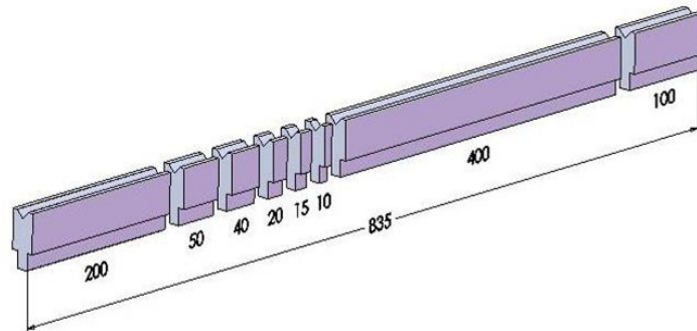


2020

Макс. тонн: 70 тн/м

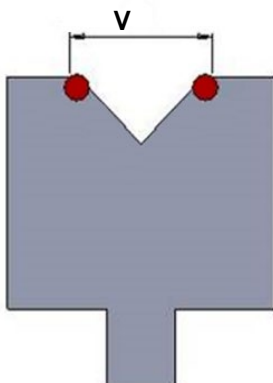


Стандартные секции нижнего инструмента



Нижний инструмент с роликами

2021



	V mm	R mm	Max Tons
2022	35	3	100
2023	40	4	100
2024	50	5	100
2025	60	6	100
2026	80	8	100
2027	100	10	100

Одноручьевые матрицы

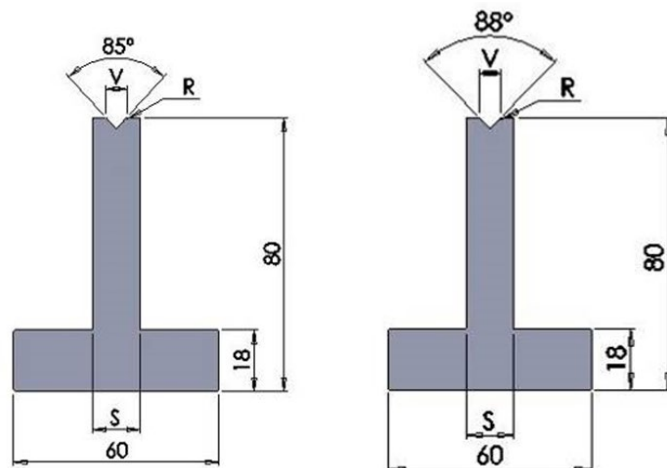
2052/Tx

2053/Tx

Макс. тонн: 100 тн/м

Макс. тонн: 100 тн/м

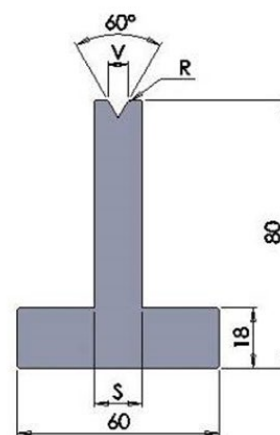
	V mm	R mm	S mm	Max t/m
T6	6	0.4	14	100
T8	8	0.5	14	100
T10	10	0.8	18	100
T12	12	2.75	18	100
T16	16	2.75	24	100
T20	20	3	30	100
T25	25	3	35	100
TR6	6	2.75	14	100
TR8	8	2.75	14	100
TR10	10	2.75	18	100



2054/Tx

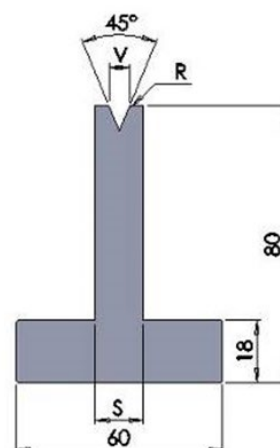
Макс. тонн: 60 тн/м

	V mm	R mm	S mm	Max t/m
T6	6	0.5	14	60
T8	8	0.8	14	60
T10	10	0.8	18	60
T12	12	0.8	18	60
T16	16	2.75	24	60
T20	20	3	30	60
T25	25	3	35	60
TR6	6	1.5	14	60
TR8	8	1.5	14	60
TR10	10	2.75	18	60
TR12	12	2.75	18	60



2055/Tx

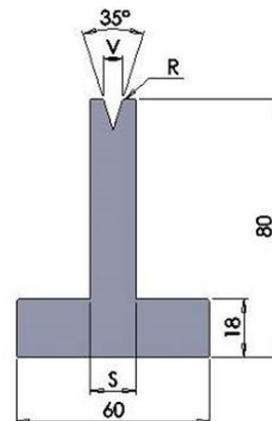
	V mm	R mm	S mm	Max t/m
T6	6	0.8	14	50
T8	8	1	18	50
T10	10	1.2	18	50
T12	12	1.6	24	50
T16	16	2.75	26	50
T20	20	3	30	50
T25	25	3	37	50



Одноручьевые матрицы

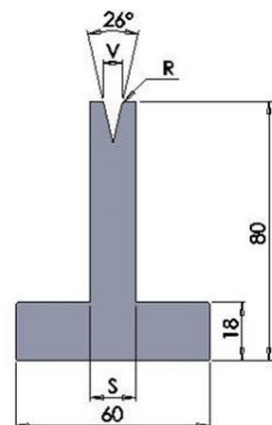
2056/Tx

	V mm	R mm	S mm	Max t/m
T6	6	0.8	14	35
T8	8	1	16	35
T10	10	1.2	20	40
T12	12	1.6	22	40
T16	16	3	30	45
T20	20	3	35	50
T25	25	3	40	50



2057/Tx

	V mm	R mm	S mm	Max t/m
T6	6	0.8	16	20
T8	8	1	20	20
T10	10	1.2	24	20
T12	12	1.6	26	20



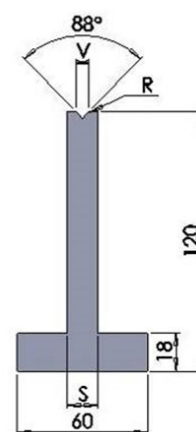
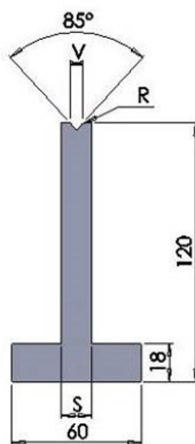
2058/Tx

2059/Tx

	V mm	R mm	S mm	Max t/m
T6	6	0.4	14	100
T8	8	0.5	14	100
T10	10	0.8	18	100
T12	12	2.75	18	100
T16	16	2.75	24	100
T20	20	3	30	100
T25	25	3	35	100
TR6	6	2.75	14	100
TR8	8	2.75	14	100
TR10	10	2.75	18	100

Макс. тонн: 100 т/м

Макс. тонн: 100 т/м

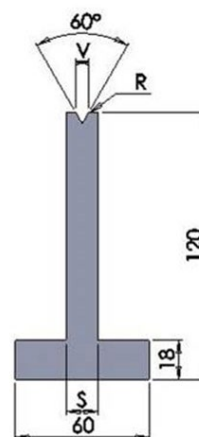


Одноручьевые матрицы

2060/Tx

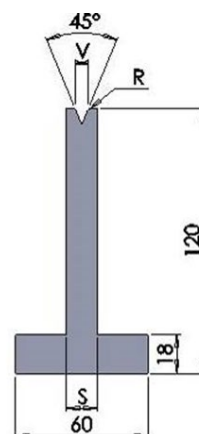
Макс. тонн: 60 тн/м

	V mm	R mm	S mm	Max t/m
T6	6	0.5	14	60
T8	8	0.8	14	60
T10	10	0.8	18	60
T12	12	0.8	18	60
T16	16	2.75	24	60
T20	20	3	30	60
T25	25	3	35	60
TR6	6	1.5	14	60
TR8	8	1.5	14	60
TR10	10	2.75	18	60
TR12	12	2.75	18	60



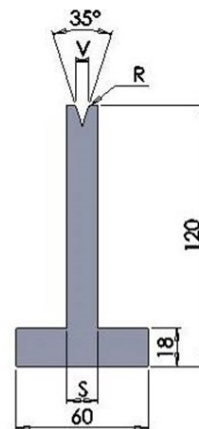
2061/Tx

	V mm	R mm	S mm	Max t/m
T6	6	0.8	14	50
T8	8	1	18	50
T10	10	1.2	18	50
T12	12	1.6	24	50
T16	16	2.75	26	50
T20	20	3	30	50
T25	25	3	37	50



2062/Tx

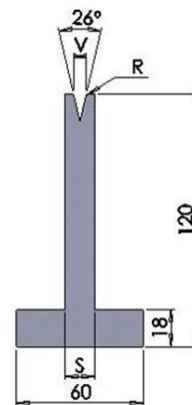
	V mm	R mm	S mm	Max t/m
T6	6	0.8	14	35
T8	8	1	16	35
T10	10	1.2	20	40
T12	12	1.6	22	40
T16	16	3	30	45
T20	20	3	35	50
T25	25	3	40	50



Одноручьевые матрицы

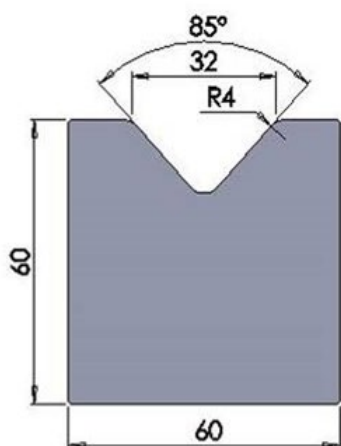
2063/Tx

	V mm	R mm	S mm	Max t/m
T6	6	0.8	16	20
T8	8	1	20	20
T10	10	1.2	24	20
T12	12	1.6	26	20



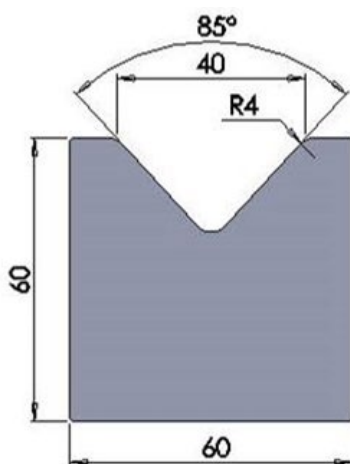
2064

Макс. тонн: 100 т/м



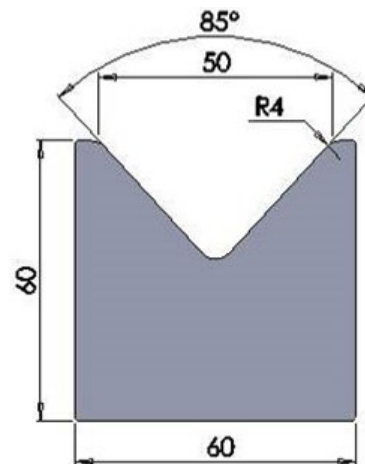
2065

Макс. тонн: 100 т/м



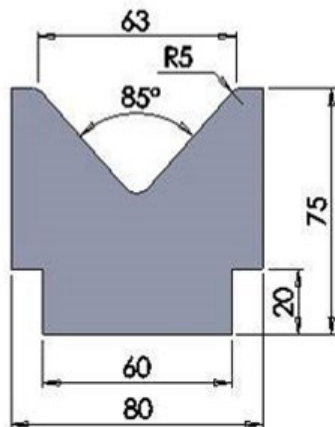
2066

Макс. тонн: 100 т/м



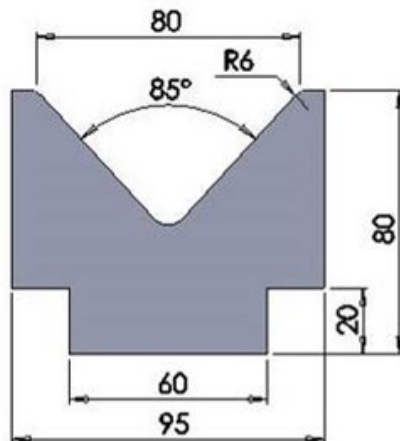
2067

Макс. тонн: 100 т/м



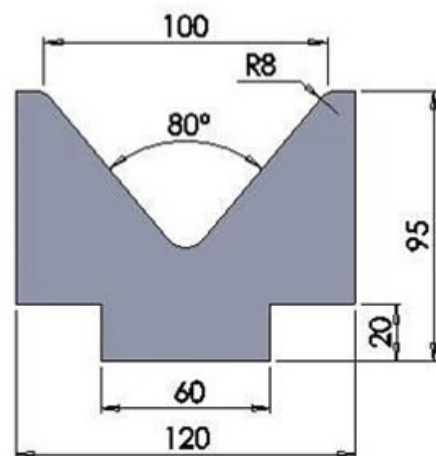
2068

Макс. тонн: 100 т/м



2069

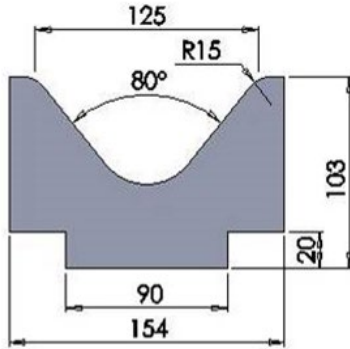
Макс. тонн: 100 т/м



Одноручьевые матрицы

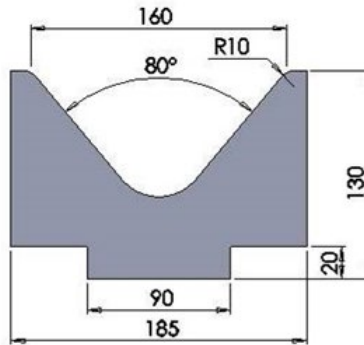
2070

Макс. тонн: 100 тн/м



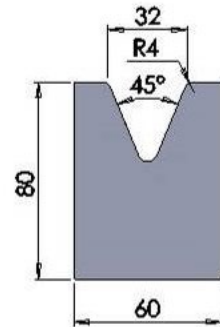
2071

Макс. тонн: 100 тн/м



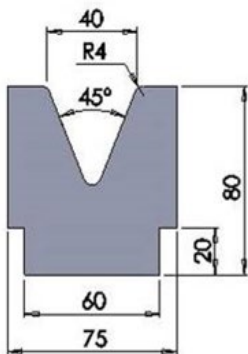
2072

Макс. тонн: 100 тн/м



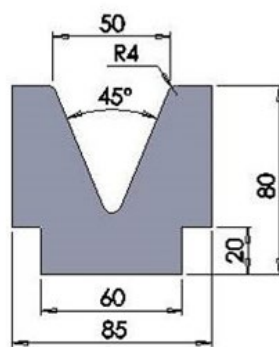
2073

Макс. тонн: 100 тн/м



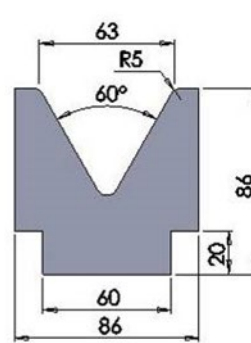
2074

Макс. тонн: 100 тн/м



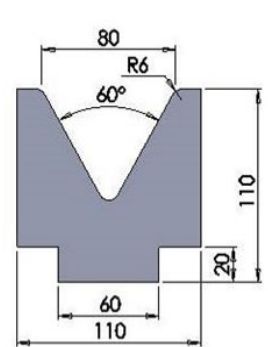
2075

Макс. тонн: 100 тн/м



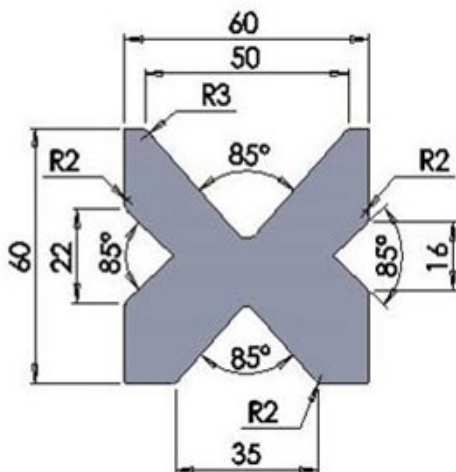
2076

Макс. тонн: 100 тн/м

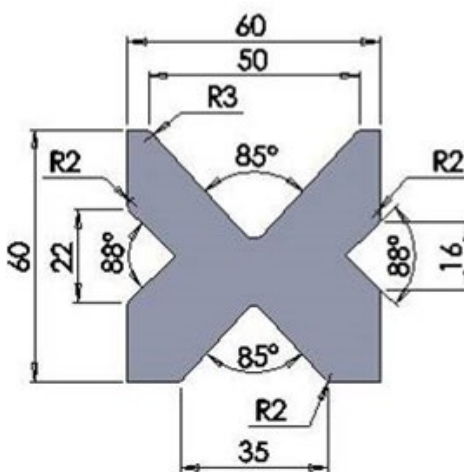


Многоручьевые матрицы

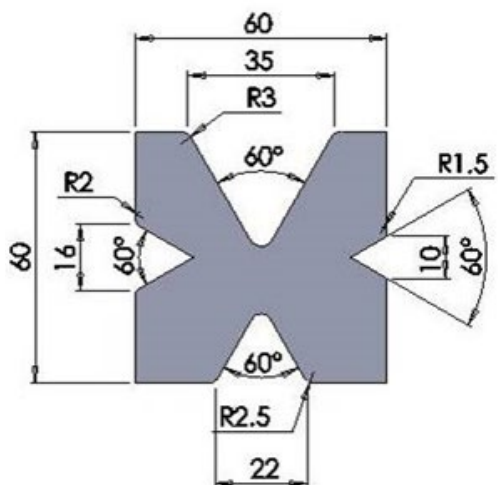
2094



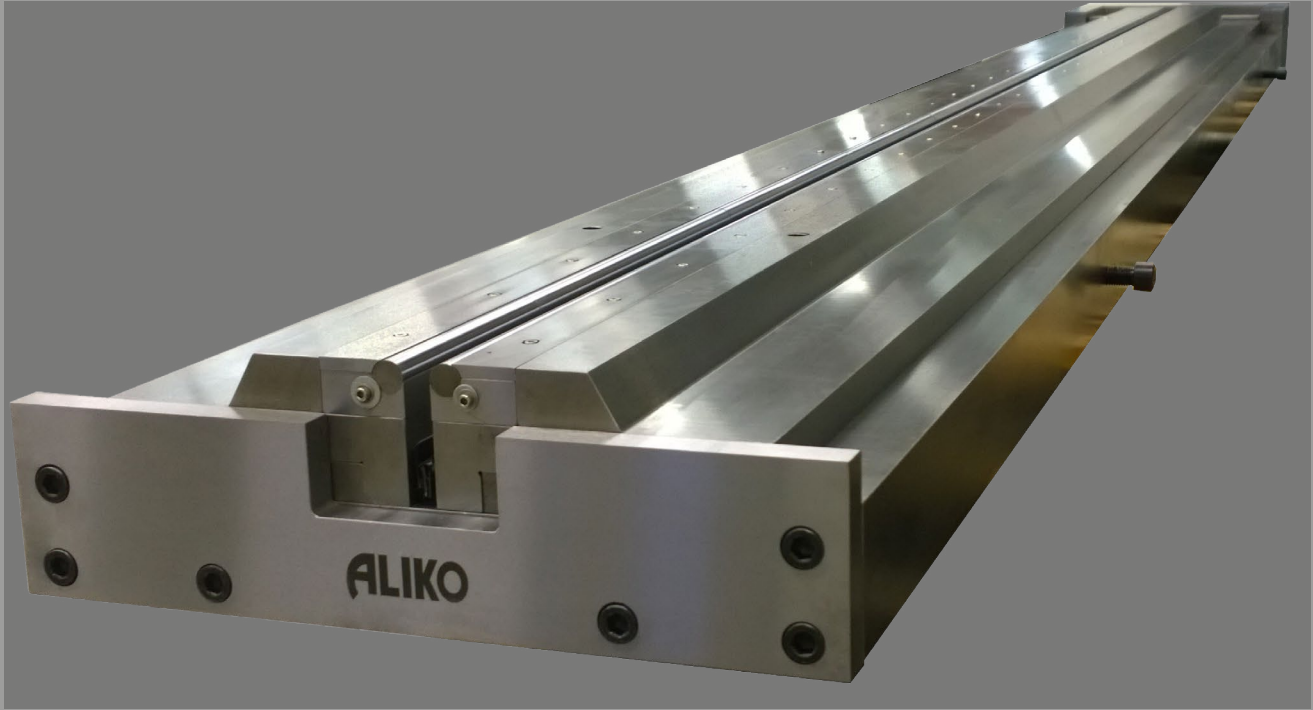
2095



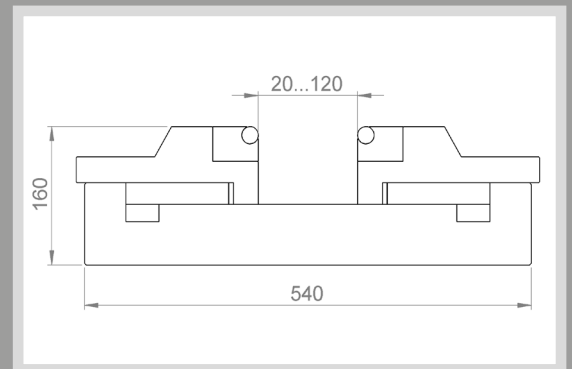
2096



Регулируемый нижний инструмент с ЧПУ *Новинка!*



- Моторизованный привод, параметры задаются напрямую через блок ЧПУ
- Плавная регулировка ручья
- Прочная и надежная конструкция
- Быстрая и простая установка
- Опционно ролики по углам раскрытия, позволяющие заметно снизить износ инструмента и повысить качество гибки



Базовые модели:

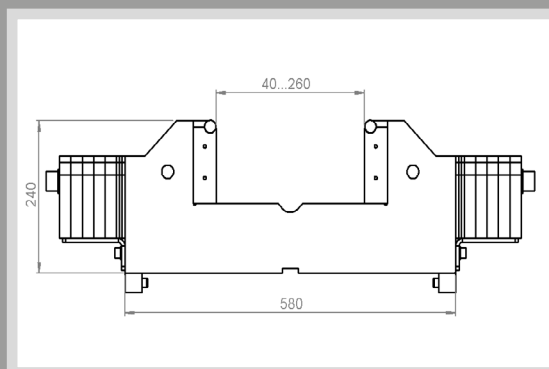
Модель	V-ручей (раскрытие)	Высота (мм)	Макс. нагрузка	Длина (м)
ЧПУ	20-100 (диапазон)	160 мм	150 т/м	3-6 м
ЧПУ	20-120 (диапазон)	160 мм	200 т/м	3-8 м
ЧПУ	20-160 (диапазон)	180 мм	250 т/м	3-10 м
ЧПУ	30-170 (диапазон)	190 мм	300 т/м	3-14 м

Если Вы не нашли нужную модель среди базовых вариантов, мы сможем спроектировать и изготовить ее на заказ по Вашим параметрам!

Механический регулируемый нижний инструмент 1



- Альтернативный и более бюджетный вариант регулируемого инструмента
- Закаленные ролики по углам раскрытия выдерживают большие нагрузки и снижают требуемое усилие
- Прочная и надежная конструкция
- Быстрая и простая установка

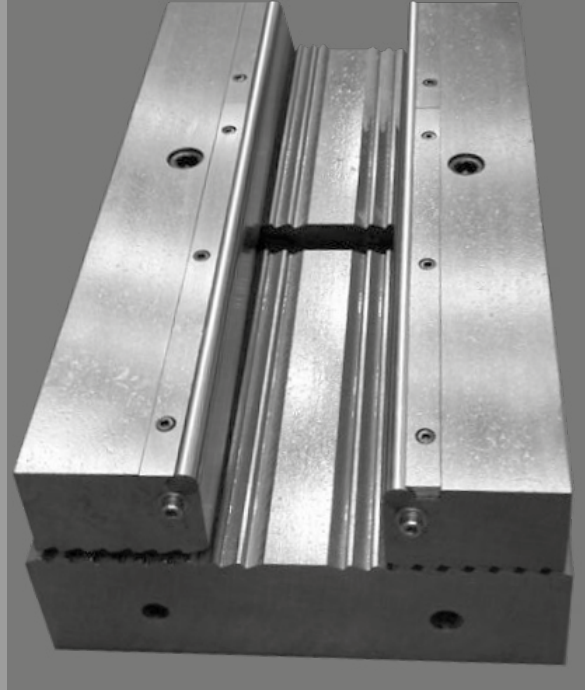


Базовые модели:

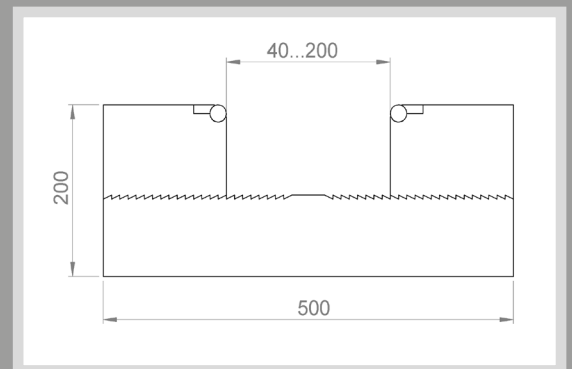
Тип	Механический регулируемый 1
Раскрытие ручья (мм)	20-160, 40-200, 40-260, 60-300
Макс. усилие (тн/м)	200-300
Длина (м)	1-14

Если Вы не нашли нужную модель среди базовых вариантов, мы сможем спроектировать и изготовить ее на заказ по Вашим параметрам!

Механический регулируемый нижний инструмент 2



- Быстрая регулировка раскрытия одним оператором
- Закаленные ролики по углам раскрытия помогают снизить требуемое усилие и повысить качество гибки
- Прочная и надежная конструкция
- Быстрая и простая установка



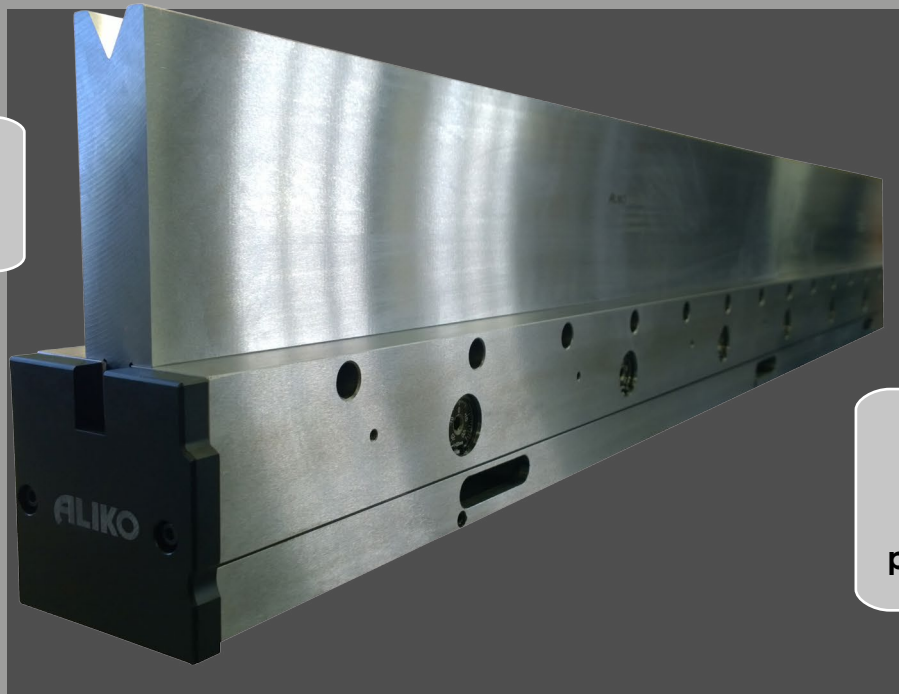
Базовые модели:

Тип	Механический регулируемый 2
Раскрытие ручья (мм)	20-100, 40-160, 40-200, 40-240
Макс. усилие (тн/м)	150-250
Длина (м)	1-14 м

Если Вы не нашли нужную модель среди базовых вариантов, мы сможем спроектировать и изготовить ее на заказ по Вашим параметрам!

Сверхточная система компенсации прогиба с ЧПУ

Точная
механическая
обработка!



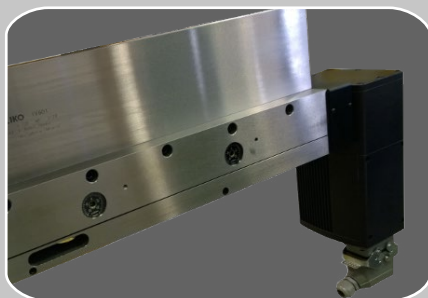
Широкий выбор
параметров,
стандартные
решения до 14 м!

Новое решение от ALIKO – максимальная точность и высокая продуктивность.

Новая система бомбирования, разработанная специалистами компании "Aliko Oy Ltd" обладает высочайшей точностью и помогает компенсировать возможные отклонения верхней и нижней балки, позволяя получить максимально точное изделие.

Сверхточная система бомбирования, управляемая ЧПУ:

- автоматический расчет компенсации прогиба и управление с панели ЧПУ
- точная и быстрая
- не требует специального обслуживания



Эффективное регулирование
возможных отклонений

- качественные мотор и измерительные приборы гарантируют высокую точность при повторных операциях
- калибровка и исправление значений на панели управления*

* зависит от типа системы ЧПУ



Быстрая смена инструмента

- простой и быстрый способ замены инструмента
- возможен крепёж коротких деталей инструмента
- вид крепления по выбору
- гидравлическое крепление, опционно



Индивидуальная настройка
каждой пары клиньев

- возможность дополнительного индивидуального регулирования клиньев на всей длине устройства
- возможность дополнительного расчета компенсации износа инструмента

www.companyamg.ru
info@coamg.ru
www.aliko.fi
info@aliko.fi



ALIKO

ALIKO





www.companyamg.ru
info@coamg.ru
+7 (499) 550-02-52



**Качественное оборудование по обработке
листового металла с 1978. года**

**Aliko Oy Ltd – Hyllilänkuja 3, 33730 Tampere, Finland
+358 207 280 370, info@aliko.fi, www.aliko.fi**

